

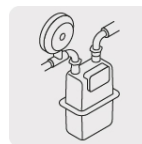
CÓDIGO: 45934 CLAVE: PPG-34NH

## Conector para PEALPE, 3/4", con rosca hembra, Foset

- Cuerpo de latón niquelado
- Resistencia a la corrosión
- Conexión por compresión, sin soldadura
- Compatible con tubería multicapa PE-AL-PE para gas



Gas LP



Gas natural

### Certificaciones y garantías

- Garantizado contra defectos de fabricación o mano de obra. La garantía se puede hacer válida con cualquier distribuidor de TRUPER

### Especificaciones

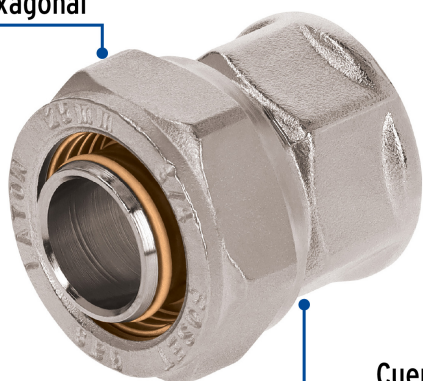
<b>Diámetro nominal</b>	3/4" (25 mm)
<b>Tipo de rosca (hembra)</b>	3/4" - 14 NPT
<b>Presión máxima a 23° C</b>	14 kgf/cm <sup>2</sup> / 200 psi
<b>Presión máxima a 60° C</b>	11 kgf/cm <sup>2</sup> / 160 psi
<b>Master</b>	100
<b>Inner</b>	2

### País de origen

Fabricado en China bajo las estrictas especificaciones de GRUPO TRUPER

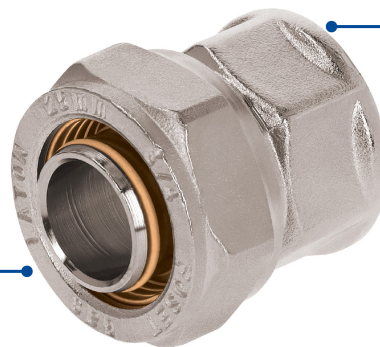
Imágenes complementarias

Tuerca hexagonal



Cuerpo de latón niquelado

Rosca hembra 3/4" NPT



Diámetro nominal 3/4" (25 mm)

