



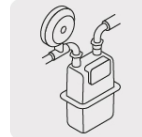
CÓDIGO: 45936 CLAVE: PPG-12NM

Conector para PEALPE, 1/2", con rosca macho, Foset

- Cuerpo de latón niquelado
- Resistencia a la corrosión
- Conexión por compresión, sin soldadura
- Compatible con tubería multicapa PE-AL-PE para gas



Gas LP



Gas natural

Certificaciones y garantías

- Garantizado contra defectos de fabricación o mano de obra. La garantía se puede hacer válida con cualquier distribuidor de TRUPER

Especificaciones

Diámetro nominal	1/2" (20 mm)
Tipo de rosca (macho)	1/2" - 14 NPT
Presión máxima a 23° C	14 kgf/cm ² / 200 psi
Presión máxima a 60° C	11 kgf/cm ² / 160 psi
Master	200
Inner	4

País de origen

Fabricado en China bajo las estrictas especificaciones de Truper

Imágenes complementarias

Tuerca hexagonal



Cuerpo de latón niquelado

Rosca macho 1/2" NPT



Diámetro nominal 1/2" (20 mm)

