

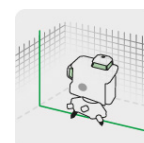
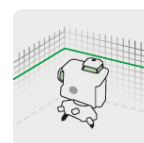
PRETUL®



CÓDIGO: 29005 CLAVE: NL-12P

## Nivel láser verde, alcance 25m, 12 líneas, recargable, PRETUL

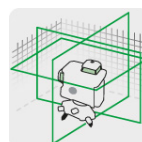
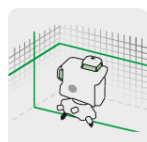
- Láser verde 4X mayor visibilidad que el láser rojo
- Resistente a salpicaduras
- Autonivelante  $\pm 3^\circ$
- Rosca de 1/4" para tripié
- Tolerancia 0.2 mm/m
- Proyecta 12 líneas



Soporte magnético

Nivelación horizontal

Nivelación vertical



Nivelación de cruz

6 Intersecciones

Recargable

### Certificaciones y garantías

- Cumple la norma: NOM-001-SCFI



### Especificaciones

Alcance máximo interior / exterior	25 m / 5 m
Autonivelante	$\pm 3^\circ$
Láser	Verde
Pilas	Ion Litio
Tiempo de carga	2.5 horas
Duración de batería (uso continuo)	2 horas
Empaque individual	Caja
Inner	1
Master	12
Pallet	144

**País de origen****Fabricado en China bajo las estrictas especificaciones de GRUPO TRUPER****Incluye**

Nivel láser

Estuche

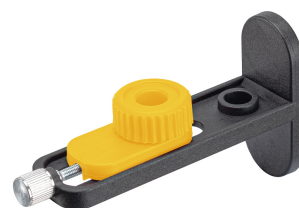
Batería Ion Litio

Cargador

Soporte de pared

Base magnética

Tripie de fijación rápida

**Imagenes complementarias****Soporte magnético**

Imágenes complementarias

Incluye



Estuche



Tripié con tornillo de 1/4" y rosca de 5/8"

Grado de protección (IP)



1ER. DÍGITO: PROTECCIÓN CONTRA SÓLIDOS	2DO. DÍGITO: PROTECCIÓN CONTRA LÍQUIDOS
X Sin protección	X Sin protección
1 Protección contra objetos de diámetro superior a 50 mm	1 Protección contra goteo vertical o condensación
2 Protección contra objetos de diámetro superior a 12 mm	2 Protección contra goteo con una inclinación de 15 grados
3 Protección contra objetos con diámetro superior a 2.5 mm	3 Protección contra goteo con una inclinación de 60 grados
4 Protección contra objetos con diámetro superior a 1 mm	4 Protección contra salpicaduras de gotas en todas direcciones
5 Protegido contra ingreso limitado de polvo	5 Protección contra chorros de agua a baja presión
6 Totalmente protegido contra polvo	6 Protección contra potentes y continuos chorros de agua
	7 Protección contra inmersiones temporales
	8 Protección contra inmersiones prolongadas o permanentes

