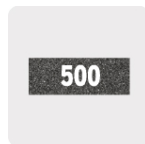




CÓDIGO: 11629 CLAVE: LIAG-500

## Lija de agua grano 500 de carburo de silicio, Truper

- Fabricada en carburo de silicio
- Alta remoción con menor esfuerzo
- Respaldo flexible de papel impermeable antideslizante de larga duración
- Lijado en húmedo que evita el tapado prematuro
- Ideal para plástico, vidrio, metal no ferroso, lacas y pintura
- Para trabajos en seco
- Acabado homogéneo



Grano

### Certificaciones y garantías

- Garantizado contra defectos de fabricación o mano de obra. La garantía se puede hacer válida con cualquier distribuidor de TRUPER

### Especificaciones

Dimensiones (Ancho x Largo)	9" x 11" (23 cm x 28 cm)
Tamaño de grano	500
Empaque individual	Funda
Pallet	56000
Inner	25
Master	250

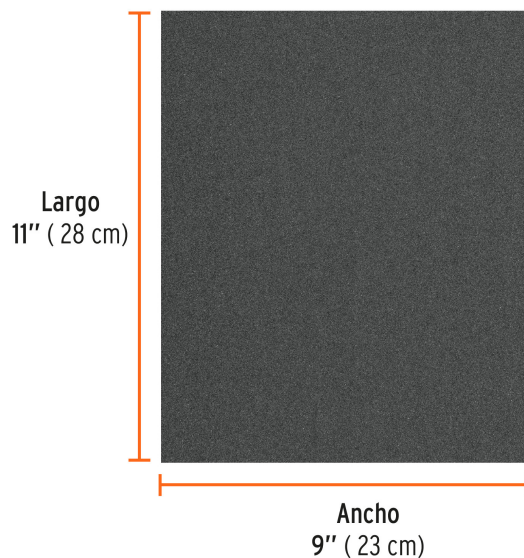
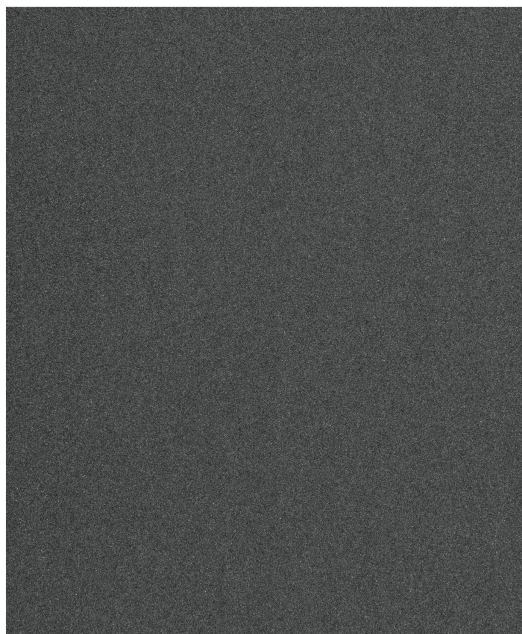
### Datos de Empaque (Medidas y pesos aproximados)

<b>Empaque Individual</b>	<b>Medidas:</b> Alto: 28 cm (11") Ancho: 0.02 cm (1/8") Largo: 23 cm (9") <b>Peso:</b> 0.01 kg (0.02 lb)
<b>Inner</b>	<b>Medidas:</b> Alto: 29 cm (11 1/2") Ancho: 0.6 cm (1/8") Largo: 23.2 cm (9 1/4") <b>Peso:</b> 0.36 kg (0.79 lb)
<b>Master</b>	<b>Medidas:</b> Alto: 8.5 cm (3 1/4") Ancho: 25.3 cm (10") Largo: 31 cm (12 1/4") <b>Peso:</b> 4 kg (8.82 lb)

## País de origen

Fabricado en Colombia bajo las estrictas especificaciones de GRUPO TRUPER

## Imágenes complementarias



### Aplicaciones y usos



Plástico



Vidrio



Metal no  
ferroso



Uso manual  
o en máquina



Para lacas  
y pintura



### Opciones de corte en hojas

1/2



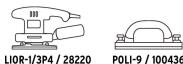
L10R-1/2NX / 15090

1/4



L10R-1/4A2 / 16682  
L10R-1/4A2 / 103325

1/3



L10R-1/3P4 / 28220  
P01I-9 / 100436