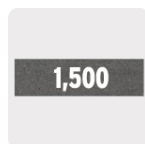




CÓDIGO: 11647 CLAVE: LIAG-1500

## Lija de agua grano 1500 microfina carburo de silicio, Truper

- Fabricada en carburo de silicio
- Alta remoción con menor esfuerzo
- Óptimo acabado
- Respaldo flexible de papel impermeable antideslizante de larga duración
- Lijado en húmedo que evita el tapado prematuro
- Ideal para plástico, vidrio, metal no ferroso, lacas y pinturas
- Para trabajos en seco



Grano

### Certificaciones y garantías

- Garantizado contra defectos de fabricación o mano de obra. La garantía se puede hacer válida con cualquier distribuidor de TRUPER

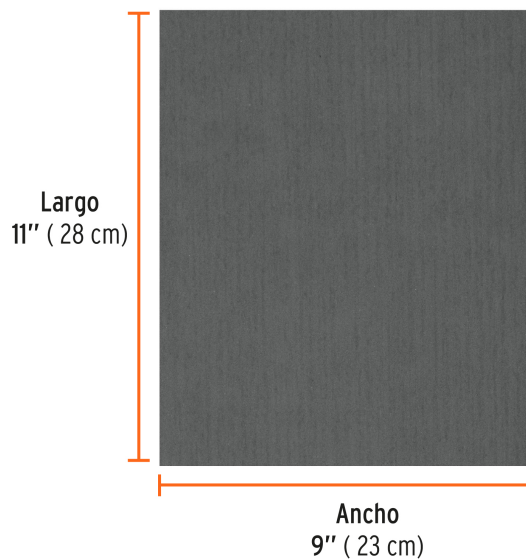
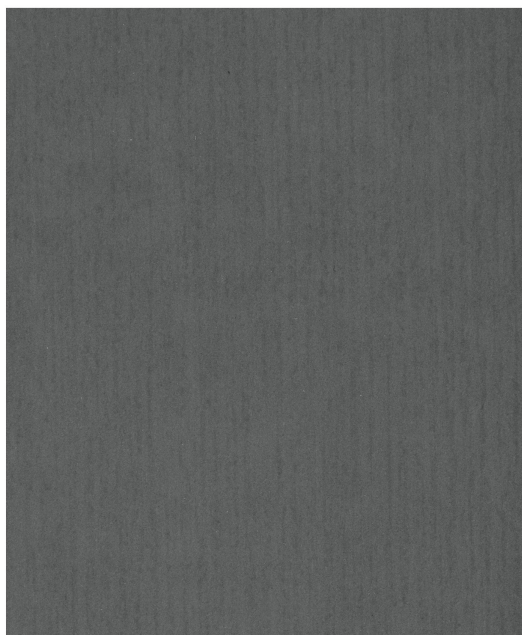
### Especificaciones

Dimensiones (Ancho x Largo)	9" x 11" (23 cm x 28 cm)
Tamaño de grano	1,500
Empaque individual	Funda
Pallet	48000
Inner	25
Master	250

### País de origen

Fabricado en Colombia bajo las estrictas especificaciones de GRUPO TRUPER

## Imágenes complementarias



### Aplicaciones y usos



Plástico



Vidrio



Metal no  
ferroso



Uso manual  
o en máquina



Para lacas  
y pintura

### Opciones de corte en hojas

1/2



LIOR-1/2NX / 15090

1/4



LIOR-1/4A2 / 16682  
LIOR-1/4N2 / 103325

1/3



LIOR-1/3P4 / 28220



POLI-9 / 100436

