



CÓDIGO: 12464 CLAVE: SINCO-12X

## Sierra de inglete 12" de 2000 W telescópica compuesta

- Motor de 2000 W para cortes que requieren potencia
- Brazo telescópico para mayor capacidad de corte (340 mm alto y 102 mm ancho)
- Cortes en bisel hasta 45° (izquierdo y derecho)
- Incluye 2 disco sierras (madera y aluminio)
- Mango ergonómico para mayor control del operador
- Bolsa recolectora de polvo
- Gatillo con seguro que evita arranques accidentales
- Guarda protectora retráctil transparente
- Brazos de extensión deslizables proporcionan un apoyo adicional para las piezas de trabajo largas
- Seguro del eje para un rápido y fácil cambio de disco

### Certificaciones y garantías

- Cumple la norma NOM-003-SCFI



### Especificaciones

<b>Potencia</b>	2,000 W (2 3/4 HP)
<b>Velocidad</b>	4,500 rpm
<b>Díámetro del disco</b>	12" (300 mm)
<b>Díámetro de eje</b>	1" (25 mm)
<b>Capacidad de corte a 0°</b>	102 mm x 340 mm
<b>Corte en inglete 0° a 45°</b>	Izquierda / Derecha
<b>Corte en bisel izquierdo y derecho</b>	0° a 45°
<b>Tensión / Frecuencia</b>	127 V / 60 Hz
<b>Consumo</b>	16 A
<b>Ciclo de trabajo</b>	50 minutos de trabajo por 20 minutos de descanso. Máximo diario 6 horas
<b>Peso</b>	23 kg
<b>Empaque individual</b>	Caja
<b>Inner</b>	1

**País de origen****Fabricado en China bajo las estrictas especificaciones de GRUPO TRUPER****Incluye**

Disco de carburo de tungsteno de 12", 60 dientes para madera

Disco de carburo de tungsteno de 12", 100 dientes para aluminio

Bolsa recolectora de polvo

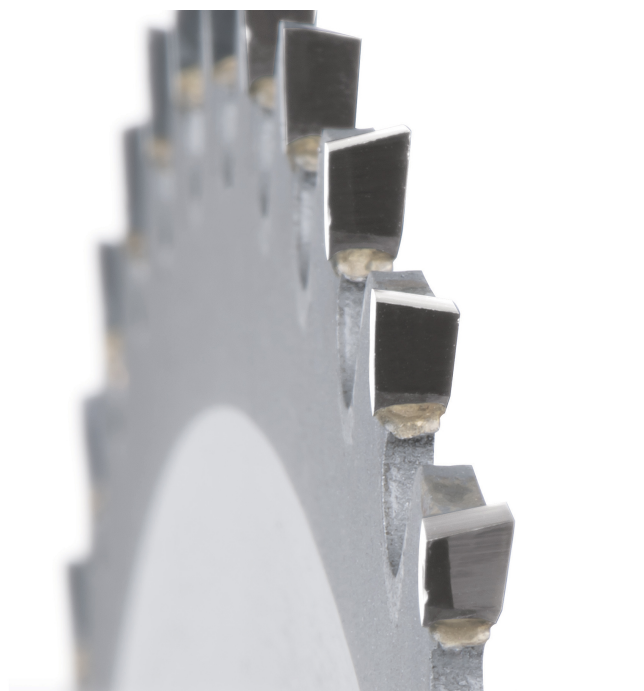
2 Brazos de extensión

2 Prensas

Llave hexagonal

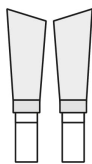
Candado

2 Llaves para candado

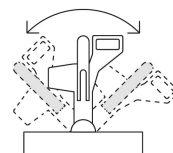
**Imágenes complementarias**

**Imágenes complementarias**

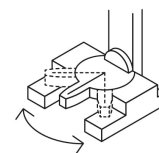
**Dientes biselado alterno**



Ideal para madera

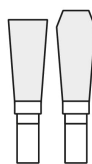


Cortes en bisel ± 45°



Cortes en inglete ± 45°

**Dientes triple filo**



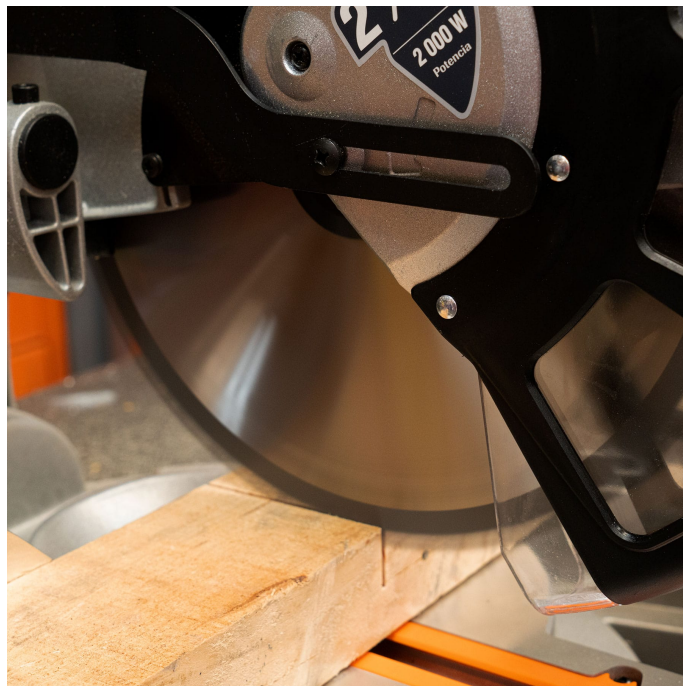
Ideal para aluminio

**Ángulo de inglete - Ángulo de bisel**

Izquierda		Derecha	
	0° - 0° 102 mm x 340 mm		0° - 45° 102 mm x 240 mm
	45° - 0° 58 mm x 340 mm		45° - 0° 38 mm x 340 mm
	45° - 45° 58 mm x 240 mm		45° - 45° 38 mm x 240 mm





**Imágenes complementarias**

Imágenes complementarias

