



CÓDIGO: 16082 CLAVE: SINCO-10

Sierra de inglete compuesta, 10"

- Brazo para mayor capacidad de corte 160 mm x 65 mm (0° Inglete y bisel)
- Gatillo con seguro que evita arranques accidentales
- Guarda protectora retráctil transparente
- Seguro del eje para un rápido y fácil cambio de disco
- Incluye disco sierra para madera

Certificaciones y garantías



Especificaciones

Potencia	1,900 W / 2 1/2 HP
Tensión / Frecuencia	127 V / 60 Hz
Consumo	15 A
Velocidad	5,000 r/min
Disco para madera	Diámetro 10" , 40 dientes
Corte en inglete	0° a 45° Izquierda / Derecha
Corte en bisel izquierdo y derecho	0° a 45°
Ciclo de trabajo	50 minutos de trabajo por 20 minutos de descanso. Máximo diario 6 horas
Peso	15.5 kg
Empaque individual	Caja

Incluye

Disco para madera de 10" con 40 dientes de carburo de tungsteno

Llave hexagonal

Prensa

Incluye

Bolsa recolectora de polvo

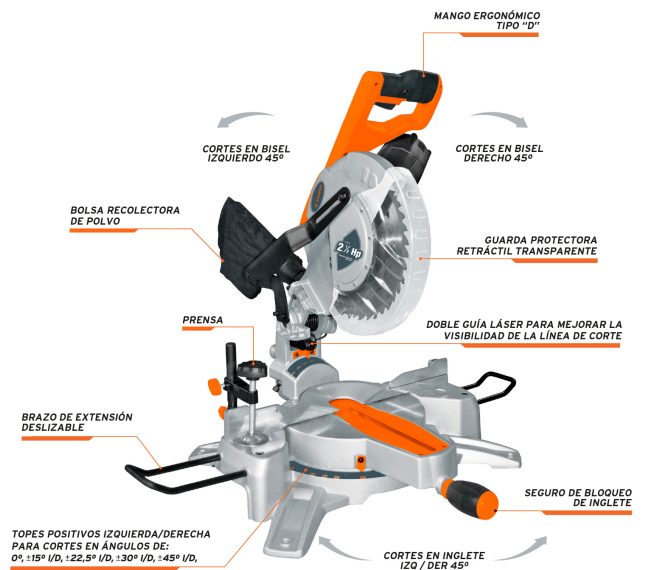
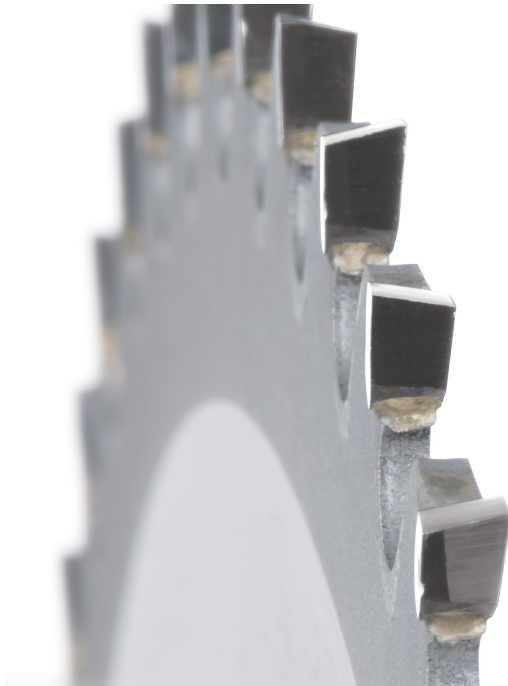
Abrazadera

Barras de extensión

Candado

2 llaves

Imagenes complementarias



Capacidades máximas de corte

Angulo de inglete / Angulo de bisel		Ancho x Alto
	0° - 0°	160 mm x 65 mm
	45° (I/D) - 0°	110 mm x 65 mm

Angulo de inglete / Angulo de bisel		Ancho x Alto
	0° - 45° (I)	160 mm x 39 mm
	45° (I) - 45° (I)	110 mm x 39 mm

