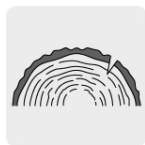




CÓDIGO: 18543 CLAVE: T-585

### Tijera para poda 8-1/2" forjada cuchilla de paso, Truper

- Cuchilla fabricada en acero con tratamiento térmico para evitar fracturas
- Pernos extra largos para mejor sujeción del resorte
- Tope anti-impacto para mayor confort y cortes silenciosos
- Ángulo de corte de 22° para un corte rápido y preciso
- Ideal para cosecha de limón



Capacidad de corte 5/16"

#### Certificaciones y garantías



#### Especificaciones

Capacidad máxima de corte	5/16"
Largo	8 1/2" (22 cm)
Empaque individual	Blíster
Inner	3
Máster	36
Pallet	1296

#### País de origen

Fabricado en China bajo las estrictas especificaciones de GRUPO TRUPER

#### Refacciones y/o accesorios disponibles en catálogo (no incluidas)

Código	Clave	Descripción
15188	REP-T580/85	Resorte de repuesto para tijera T-580 y T-585, Truper

Imágenes complementarias

