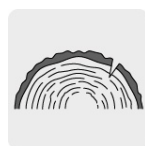




CÓDIGO: 18544 CLAVE: T-595

Tijera para poda 9-1/2" forjada cuchilla de paso, Truper

- Cuchilla fabricada en acero con tratamiento térmico para evitar fracturas
- Pernos extra largos para mejor sujeción del resorte
- Tope anti-impacto para mayor confort y cortes silenciosos
- Ángulo de corte de 22° para un corte rápido y preciso
- Ideal para cosecha de limón



Capacidad de corte 3/4"

Certificaciones y garantías



Especificaciones

Capacidad máxima de corte	3/4"
Largo	9 1/2" (24 cm)
Empaque individual	Blíster
Pallet	1152
Inner	3
Máster	36

País de origen

Fabricado en China bajo las estrictas especificaciones de GRUPO TRUPER

Refacciones y/o accesorios disponibles en catálogo (no incluidas)

Código	Clave	Descripción
15190	REP-T595	Resorte de repuesto para tijera T-595, Truper

Imagenes complementarias

