



CÓDIGO: 44232 CLAVE: AB-4

## Bolsa c/10 abrazaderas sin fin reforzadas 4, 3/8 - 5/8"

- Banda de acero inoxidable
- Tornillo de acero
- Para uso automotriz, industrial y doméstico

Calidad  
automotriz

Uso industrial



Uso doméstico



### Certificaciones y garantías

- Garantizado contra defectos de fabricación o mano de obra. La garantía se puede hacer válida con cualquier distribuidor de TRUPER

### Especificaciones

<b>Diámetro mínimo</b>	3/8" (10 mm)
<b>Diámetro máximo</b>	5/8" (16 mm)
<b>Ancho</b>	1/2" (13 mm)
<b>Empaque individual</b>	Bolsa con 10 piezas
<b>Pallet</b>	3840
<b>Inner</b>	10
<b>Master</b>	40

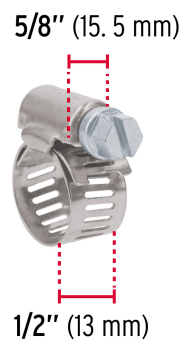
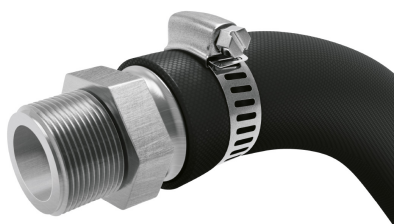
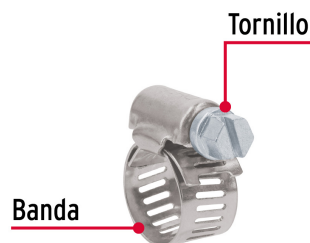
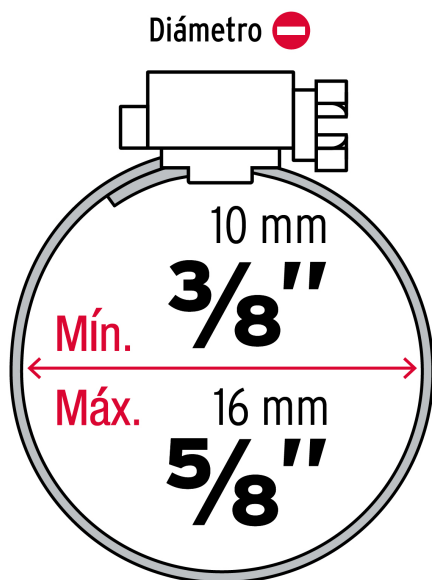
### Datos de Empaque (Medidas y pesos aproximados)

<b>Empaque Individual</b>	<b>Medidas:</b> Alto: 15.5 cm (6") Ancho: 1.5 cm (1/2") Largo: 10 cm (4") <b>Peso:</b> 0.18 kg (0.40 lb)
<b>Inner</b>	<b>Medidas:</b> Alto: 13.6 cm (5 1/4") Ancho: 12.2 cm (4 3/4") Largo: 15 cm (6") <b>Peso:</b> 1.94 kg (4.28 lb)
<b>Master</b>	<b>Medidas:</b> Alto: 14.8 cm (5 3/4") Ancho: 25.2 cm (10") Largo: 31 cm (12 1/4") <b>Peso:</b> 7.92 kg (17.46 lb)

**País de origen**

Fabricado en China bajo las estrictas especificaciones de Truper

**Imagenes complementarias**



**Imágenes complementarias**



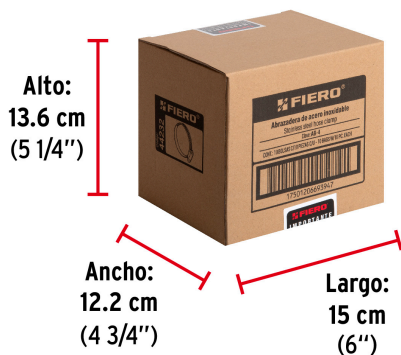
**EMPAQUE INDIVIDUAL**



**Largo:**  
10 cm  
(4")

**Peso: 0.18 kg (0.40 lb)**

**EMPAQUE INNER**



**Ancho:**  
12.2 cm  
(4 3/4")

**Largo:**  
15 cm  
(6")

**Contiene: 10 piezas**

**Peso: 1.94 kg (4.28 lb)**

**EMPAQUE MASTER**



**Ancho:**  
25.2 cm  
(10")

**Largo:**  
31 cm  
(12 1/4")

**Contiene: 4 inner (40 piezas)**

**Peso: 7.92 kg (17.46 lb)**