




CÓDIGO: 44241 CLAVE: AB-32

Bolsa c/5 abrazaderas sin fin reforzadas 32,1-9/16 - 2-1/2"

- Banda de acero inoxidable
- Tornillo de acero
- Para uso automotriz, industrial y doméstico



Calidad automotriz



Uso industrial



Uso doméstico

Certificaciones y garantías

- Excede la norma: ANSI / SAE: J1508
- Garantizado contra defectos de fabricación o mano de obra. La garantía se puede hacer válida con cualquier distribuidor de TRUPER

Especificaciones

Diámetro mínimo	1-9/16" (40 mm)
Diámetro máximo	2-1/2" (65 mm)
Ancho	1/2" (13 mm)
Empaque individual	Bolsa con 5 piezas
Inner	4
Master	16
Pallet	1536

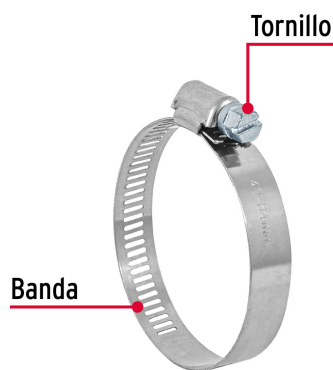
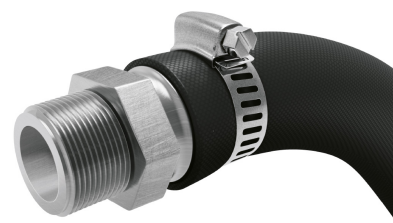
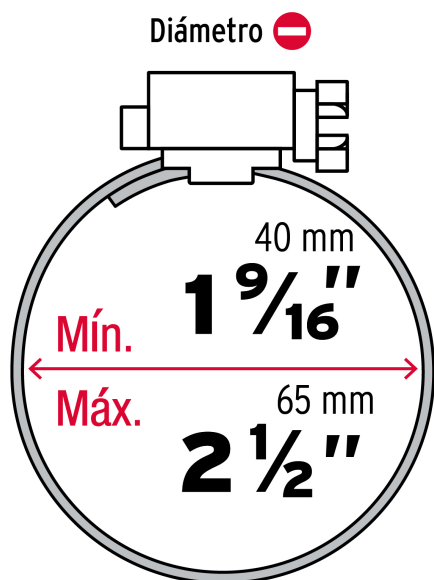
Datos de Empaque (Medidas y pesos aproximados)

Empaque Individual	Medidas: Alto: 19.5 cm (7 3/4") Ancho: 4.8 cm (2") Largo: 14.5 cm (5 3/4") Peso: 0.14 kg (0.31 lb)
Inner	Medidas: Alto: 16.5 cm (6 1/2") Ancho: 12 cm (4 3/4") Largo: 15 cm (6") Peso: 0.62 kg (1.37 lb)
Master	Medidas: Alto: 18.1 cm (7 1/4") Ancho: 25 cm (9 3/4") Largo: 31.3 cm (12 1/4") Peso: 2.8 kg (6.17 lb)

País de origen

Fabricado en China bajo las estrictas especificaciones de GRUPO TRUPER

Imagenes complementarias



Imágenes complementarias



EMPAQUE INDIVIDUAL

Alto:
19.5 cm
(7 3/4")



Largo:
14.5 cm
(5 3/4")

Peso: 0.14 kg (0.31 lb)

EMPAQUE INNER

Alto:
16.5 cm
(6 1/2")



Ancho:
12 cm
(4 3/4")

Largo:
15 cm
(6")

Contiene: 4 piezas

Peso: 0.62 kg (1.37 lb)

EMPAQUE MASTER

Alto:
18.1 cm
(7 1/4")



Ancho:
25 cm
(9 3/4")

Largo:
31.3 cm
(12 1/4")

Contiene: 4 inner (16 piezas)

Peso: 2.8 kg (6.17 lb)