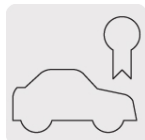





CÓDIGO: 44245 CLAVE: AB-48

Bolsa c/5 abrazaderas sin fin reforzadas 48,2-9/16-3-1/2"

- Banda de acero inoxidable
- Tornillo de acero
- Para uso automotriz, industrial y doméstico



Calidad automotriz



Uso industrial



Uso doméstico

Certificaciones y garantías

- Excede la norma: ANSI / SAE: J1508
- Garantizado contra defectos de fabricación o mano de obra. La garantía se puede hacer válida con cualquier distribuidor de TRUPER

Especificaciones

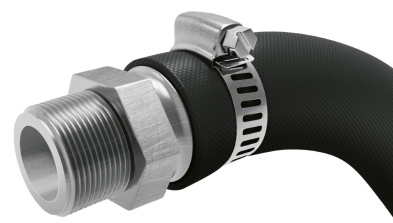
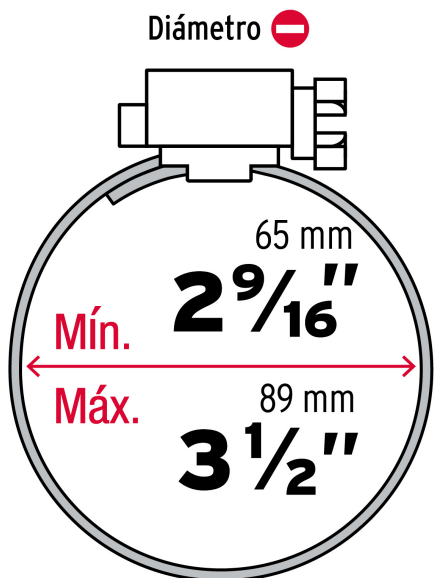
Diámetro mínimo	2-9/16" (65 mm)
Diámetro máximo	3-1/2" (90 mm)
Ancho	1/2" (13 mm)
Empaque individual	Bolsa con 5 piezas
Inner	4
Master	16
Pallet	960

Datos de Empaque (Medidas y pesos aproximados)

Empaque Individual	Medidas: Alto: 20 cm (7 3/4") Ancho: 5.8 cm (2 1/4") Largo: 14.5 cm (5 3/4") Peso: 0.17 kg (0.37 lb)
Inner	Medidas: Alto: 15.6 cm (6 1/4") Ancho: 12.6 cm (5") Largo: 18 cm (7") Peso: 0.74 kg (1.63 lb)
Master	Medidas: Alto: 16.8 cm (6 1/2") Ancho: 26.3 cm (10 1/4") Largo: 37.5 cm (14 3/4") Peso: 3.32 kg (7.32 lb)

País de origen

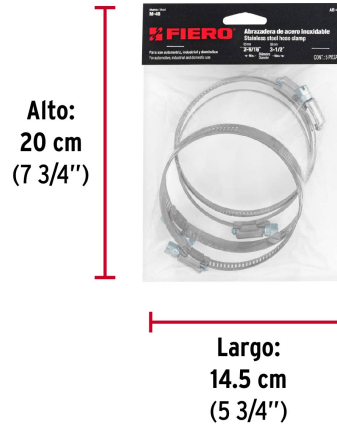
Fabricado en China bajo las estrictas especificaciones de GRUPO TRUPER

Imágenes complementarias

Imágenes complementarias



EMPAQUE INDIVIDUAL



Peso: 0.17 kg (0.37 lb)

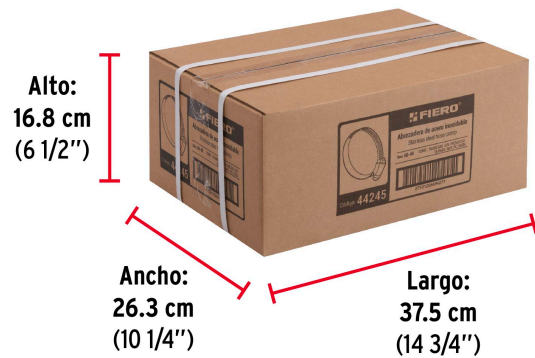
EMPAQUE INNER



Contiene: 4 piezas

Peso: 0.74 kg (1.63 lb)

EMPAQUE MASTER



Contiene: 4 inner (16 piezas)

Peso: 3.32 kg (7.32 lb)