



CÓDIGO: 45171 CLAVE: CV-TER

## Termofusora de 600 W para PPR, Foset

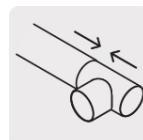
- Plancha de calentamiento y dados de aluminio
- Cero fugas, proceso rápido, higiénico y sencillo
- Permite unir las piezas en una sola tubería
- Ciclo de trabajo continuo
- Estuche para fácil transporte y almacenaje, ideal para usar en obras e instalaciones



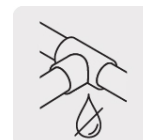
Corta



Calienta



Une



Sin fugas

### Certificaciones y garantías

- Cumple la norma: NOM-003-SCFI



### Especificaciones

Potencia	600 W
Tensión / Frecuencia	120 V / 60 Hz
Capacidad para dados	1/2" (20 mm), 3/4" (25 mm), 1" (32 mm)
Empaque individual	Caja
Inner	1
Master	2
Pallet	80

### Datos de Empaque (Medidas y pesos aproximados)

Empaque Individual	<b>Medidas:</b> Alto: 24.5 cm (9 3/4") Ancho: 9 cm (3 1/2") Largo: 43.3 cm (17") <b>Peso:</b> 4.26 kg (9.39 lb)
Master	<b>Medidas:</b> Alto: 19.8 cm (7 3/4") Ancho: 26 cm (10 1/4") Largo: 44.6 cm (17 1/2") <b>Peso:</b> 8.9 kg (19.62 lb)

## País de origen

Fabricado en China bajo las estrictas especificaciones de GRUPO TRUPER

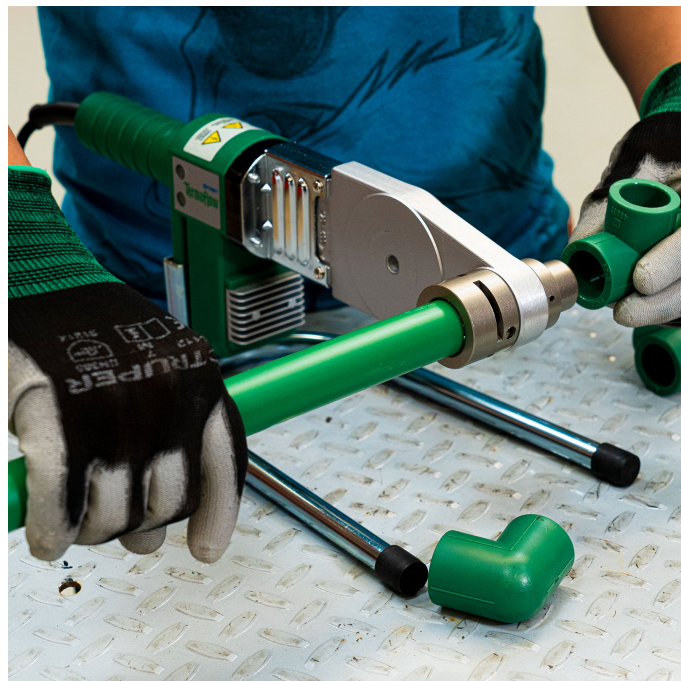
## Incluye

- 1 Termofusora
- 1 Estuche metálico
- 1 Base para termofusora
- 1 Pinza de extracción
- 3 Dados: 1/2" (20 mm), 3/4" (25 mm), 1" (32 mm)
- 1 Llave allen
- 2 Tornillos

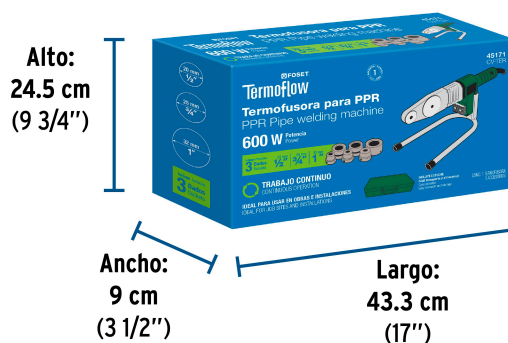
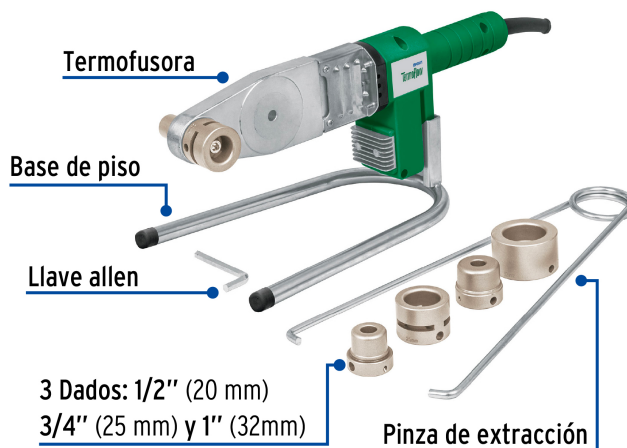
## Refacciones y/o accesorios disponibles en catálogo (no incluidas)

Código	Clave	Descripción
45172	CV-D1	Dado para termofusora de 1/2" (20 mm), Foset
45173	CV-D2	Dado para termofusora de 3/4" (25 mm), Foset
45174	CV-D3	Dado para termofusora de 1" (32 mm), Foset

## Imágenes complementarias



Imágenes complementarias



Peso: 4.26 kg (9.39 lb)

## Imágenes complementarias

## EMPAQUE MASTER



Contiene: 2 piezas

Peso: 8.9 kg (19.62 lb)