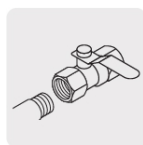




CÓDIGO: 49004 CLAVE: ESRO-1-1/2

Válvula de esfera de latón, roscable 1-1/2", Foset

- Cuerpo de latón niquelado para máxima duración
- Esfera de latón y empaques de PTFE
- Maneral de acero
- Para agua, aceite y gas WOG (Water, Oil, Gas)
- Apertura 1/4 de vuelta
- Alta frecuencia de operación
- Paso completo



Roscable

Certificaciones y garantías

- Garantizado contra defectos de fabricación o mano de obra. La garantía se puede hacer válida con cualquier distribuidor de TRUPER

Especificaciones

Medida	1 1/2" (38 mm)
Presión máxima	2,068 kPa / 300 PSI
Tipo de rosca	2" - 11.5 NPT
Empaque individual	Etiqueta
Inner	6
Master	36
Pallet	1620

Datos de Empaque (Medidas y pesos aproximados)

Empaque Individual	Medidas: Alto: 9.5 cm (3 3/4") Ancho: 5.8 cm (2 1/4") Largo: 16.6 cm (6 1/2") Peso: 0.7 kg (1.54 lb)
Inner	Medidas: Alto: 9.7 cm (3 3/4") Ancho: 12.5 cm (5") Largo: 26 cm (10 1/4") Peso: 4.23 kg (9.33 lb)
Master	Medidas: Alto: 20.5 cm (8") Ancho: 27.8 cm (11") Largo: 38.5 cm (15 1/4") Peso: 25.74 kg (56.75 lb)

País de origen

Fabricado en China bajo las estrictas especificaciones de GRUPO TRUPER

Imágenes complementarias

