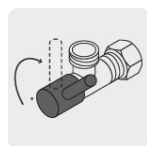




CÓDIGO: 49114 CLAVE: ANG-05BL

## Llave angular, 1/4 vuelta, sin contratuerca, maneral palanca

- Cuerpo de latón para máxima duración
- Maneral metálico
- Cartucho cerámico de 1/4 de vuelta
- Para agua fría y caliente



1/4 Vuelta  
Suave apertura



Usos

### Certificaciones y garantías



### Especificaciones

|                     |                             |
|---------------------|-----------------------------|
| Acabado             | Cromo                       |
| Medidas             | 1/2" (13 mm) x 1/2" (13 mm) |
| Conexión de entrada | 1/2" - 14 NPT               |
| Conexión de salida  | 1/2" - 14 NPSM              |
| Presión máxima      | 1,034 kPa / 150 PSI         |
| Empaque individual  | Caja                        |
| Pallet              | 3720                        |
| Inner               | 4                           |
| Master              | 24                          |

### País de origen

Fabricado en China bajo las estrictas especificaciones de GRUPO TRUPER

## Imágenes complementarias

