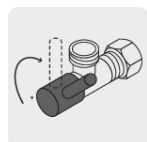




CÓDIGO: 49113 CLAVE: ANG-04BL

Llave angular, 1/4 vuelta, tipo barrilito, maneral palanca

- Cuerpo de latón para máxima duración
- Maneral metálico
- Cartucho cerámico de 1/4 de vuelta
- Para tubo de cobre de 1/2"
- Para agua fría y caliente



1/4 Vuelta
Suave apertura



Usos

Certificaciones y garantías



Especificaciones

Acabado	Cromo
Medidas	1/2" (13 mm) x 1/2" (13 mm)
Conexión de entrada	1/2" - 14 NPSM
Conexión de salida	1/2" - 14 NPSM
Presión máxima	1,034 kPa / 150 PSI
Empaque individual	Caja
Pallet	5760
Inner	4
Master	24

País de origen

Fabricado en China bajo las estrictas especificaciones de GRUPO TRUPER

Imagenes complementarias