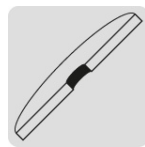


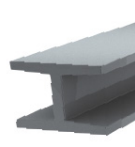
CÓDIGO: 18651 CLAVE: DICOF-4510M

Disco Tipo 41 de 4-1/2" x 1 mm corte multimaterial, Sable

- Corte ultrafino multimaterial
- Fabricado en óxido de aluminio con carburo de silicio



Tipo 41



Acero



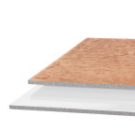
Acero inoxidable



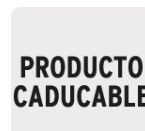
Aluminio



PVC



Azulejo



PRODUCTO CADUCABLE



Corte



Certificaciones y garantías

- Garantizado contra defectos de fabricación o mano de obra. La garantía se puede hacer válida con cualquier distribuidor de TRUPER

Especificaciones

Diámetro exterior	4 1/2" (115 mm)
Espesor	1/25" (1 mm)
Diámetro interno	7/8" (22.2 mm)
Velocidad máxima	13,200 rpm
Empaque individual	Estuche metálico
Inner	10
Master	60
Pallet	30240

Datos de Empaque (Medidas y pesos aproximados)

Empaque Individual	Medidas: Alto: 11.6 cm (4 1/2") Ancho: 0.1 cm (1/8") Largo: 11.6 cm (4 1/2") Peso: 0.02 kg (0.04 lb)
--------------------	--

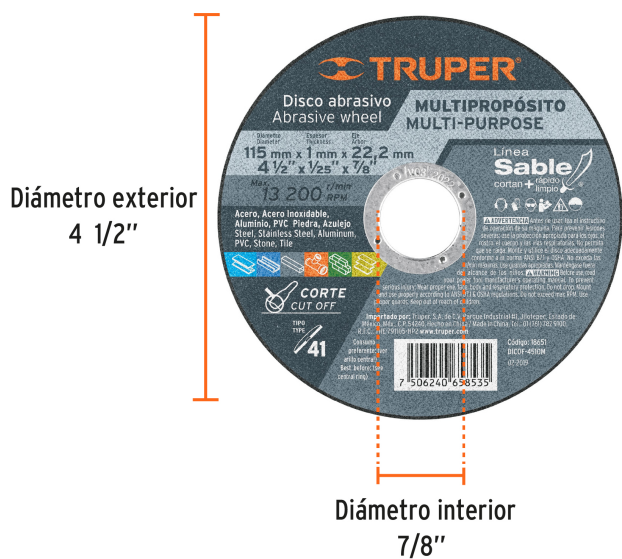
Datos de Empaque (Medidas y pesos aproximados)

Inner	Medidas: Alto: 1.8 cm (3/4") Ancho: 12.1 cm (4 3/4") Largo: 12.1 cm (4 3/4") Peso: 0.3 kg (0.66 lb)
Master	Medidas: Alto: 11.9 cm (4 3/4") Ancho: 12.2 cm (4 3/4") Largo: 12.2 cm (4 3/4") Peso: 1.86 kg (4.10 lb)

País de origen

Fabricado en China bajo las estrictas especificaciones de GRUPO TRUPER

Imágenes complementarias



Producto caducable (Ver vigencia)

Fecha de caducidad
Mes/Año
VXX/XXXX



EMPAQUE INNER



Alto:
1.8 cm
(3/4")



Ancho:
12.1 cm
(4 3/4")

Largo:
12.1cm
(4 3/4")

Contiene: 10 piezas

Peso: 0.3 kg (0.66 lb)

Imágenes complementarias

EMPAQUE MASTER



Contiene: 6 inner (60 piezas)

Peso: 1.86 kg (4.10 lb)