



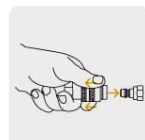
CÓDIGO: 24357 CLAVE: COMP-KIT20P

Kit Compresor lub, 20L, manguera y pistola baja,127V, TRUPER

- Compresor horizontal 20 L, 2 1/2 HP (potencia máxima), 127 V
- Pistola de baja presión, flujo continuo 20 psi con vaso de 1 L
- Manguera de PVC 5 m, conexiones 1/4" NPT



Incluye un bote de 250 ml de aceite monogrado SAE30



2 Conexiones rápidas de latón, salida 1/4"



Válvula de drenado

Certificaciones y garantías

- Cumple la norma: NOM-003-SCFI



Especificaciones

COMPRESOR	
Capacidad del tanque	20 L
Potencia máxima	2 1/2 HP
Potencia nominal	1 1/2 HP
Presión máxima de operación	116 psi
Flujo de aire	4.2 CFM @ 40 psi / 3.2 CFM @ 90 psi
Nivel de ruido	90 dBA máximo
Velocidad	3,450 rpm
Tipo	Monofásico
Consumo	12 A
Tensión / Frecuencia	127 V / 60 Hz
Dimensiones (Base x Alto x Fondo) Incluye manubrio	34 cm x 58 cm x 53 cm
Peso	21 kg
PISTOLA DE BAJA PRESIÓN	
Diámetro de la boquilla	0.05" (1.4 mm)

Especificaciones

Presión de trabajo	20 psi a 50 psi
Capacidad del vaso	1 L
MANGUERA	
Material	PVC
Largo	5 m
Conexión	1/4" NPT
Empaque individual	Caja
Inner	1
Pallet	8

País de origen

Fabricado en China bajo las estrictas especificaciones de GRUPO TRUPER

Incluye

Compresor COMP-20LP

Pistola de baja presión

Manguera de PVC 5 m

Refacciones y/o accesorios disponibles en catálogo (no incluidas)

Código	Clave	Descripción
11931	R25-25/50/10L	Válvula anti-retorno para compresor, 25/50/10L, Truper
19325	R27-COMP-25/50L	Filtro de aire para compresores 25/50L, Truper
19326	R28-COMP-25/50L	Válvula de salida para compresores 25/50L, Truper
27188	R35-COMP-40LP	Carcasa plástica para compresores Pretul
28238	CJ-COMP-KIT20P	Caja de empaque de repuesto para COMP-KIT20P, Pretul
102067	R63-COMP-10L	Manómetro para compresores Grupo 1, Truper
102068	R52-COMP-50LT	Manómetro para compresores Grupo 2, Truper
102080	R6-COMP-20LP	2 ruedas 1-1/2" para compresores Grupo 4
102082	R63-COMP-50LT	2 patas de goma para compresores Grupo 6
102083	R20-COMP-50LV	Tapón de aceite para compresores Grupo 8, Truper

Imágenes complementarias

