



CÓDIGO: 46441 CLAVE: CO-E

## Contacto sencillo, sin tierra, línea Económica

- Fabricado en policarbonato
- Con retardante a la flama para mayor seguridad



### Certificaciones y garantías

- Cumple la norma: NOM-003-SCFI



### Especificaciones

Tensión / Frecuencia	127 V / 60 Hz
Corriente	10 A
Dimensiones (largo x ancho)	55 x 17 mm
Empaque individual	Bolsa
Inner	24
Master	144
Pallet	11520

### País de origen

Fabricado en China bajo las estrictas especificaciones de GRUPO TRUPER

Imagenes complementarias

Fabricado en policarbonato

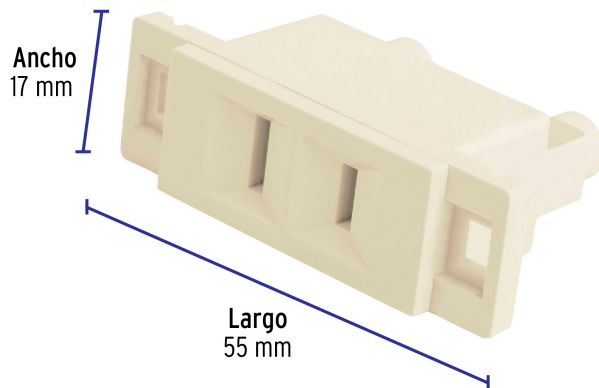
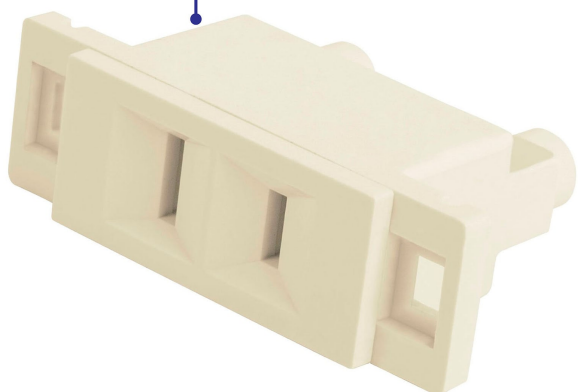


Diagrama de conexión

