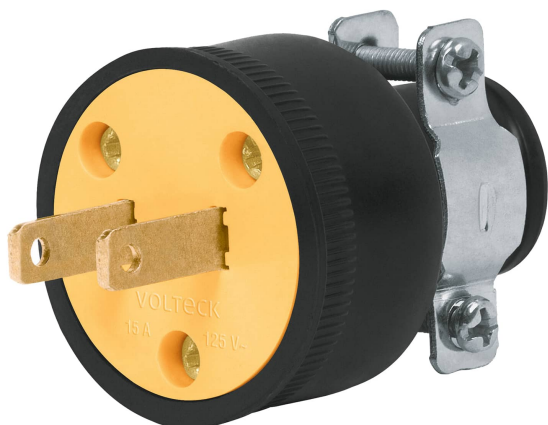




CÓDIGO: 46201 CLAVE: CLR-S

## Clavija industrial reforzada polarizada, Volteck

- Tensión / Corriente: 127 V / 15 A
- Fabricada de policarbonato y PVC
- Terminales fabricadas de aleación de cobre
- Con abrazadera de acero para asegurar la fijación del cableado
- No sobrepase la corriente indicada



### Certificaciones y garantías

- Cumple la norma: NOM-003-SCFI



### Especificaciones

Color	Negro / Amarillo
Tensión / Frecuencia	127 V / 60 Hz
Corriente	15 A
Grado IP	20 (contra goteo)
Diámetro externo	37 mm
Empaque individual	Bolsa
Inner	20
Master	200
Pallet	9000

### Datos de Empaque (Medidas y pesos aproximados)

Empaque Individual	<b>Medidas:</b> Alto: 17 cm (6 3/4") Ancho: 3.8 cm (1 1/2") Largo: 7.4 cm (3") <b>Peso:</b> 0.04 kg (0.09 lb)
Inner	<b>Medidas:</b> Alto: 7.5 cm (3") Ancho: 16.5 cm (6 1/2") Largo: 20.7 cm (8 1/4") <b>Peso:</b> 0.96 kg (2.12 lb)

**Datos de Empaque (Medidas y pesos aproximados)**

<b>Master</b>	<b>Medidas:</b> Alto: 34 cm (13 1/2") Ancho: 21.5 cm (8 1/2") Largo: 39.2 cm (15 1/2") <b>Peso:</b> 9.88 kg (21.78 lb)
---------------	--

**País de origen**

Fabricado en China bajo las estrictas especificaciones de **GRUPO TRUPER**

**Imagenes complementarias**



**Grado de protección (IP)**



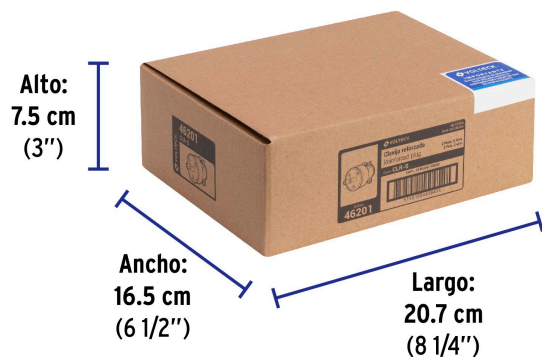
1ER DÍGITO: PROTECCIÓN CONTRA SÓLIDOS	2DO DÍGITO: PROTECCIÓN CONTRA LÍQUIDOS
0 Sin protección	0 Sin protección
1 Protección contra objetos de diametro superior a 50 MM	1 Protección contra goteo vertical o condensación
2 Protección contra objetos de diametro superior a 12 MM	2 Protección contra goteo con una inclinación de 15 grados
3 Protección contra objetos con diametro superior a 2.5 MM	3 Protección contra goteo con una inclinación de 60 grados
4 Protección contra objetos con diametro superior a 1 MM	4 Protección contra salpicaduras de gotas en todas direcciones
5 Protegido contra ingreso limitado de polvo	5 Protección contra chorros de agua a bajo presión
6 Totalmente protegido contra el polvo	6 Protección contra potentes y continuos chorros de agua
	7 Protección contra inmersiones temporales
	8 Protección contra inmersiones prolongadas o permanentes



**EMPAQUE INDIVIDUAL**



**Peso: 0.04 kg (0.09 lb)**

**Imagenes complementarias****EMPAQUE INNER**

Contiene: 20 piezas

Peso: 0.96 kg (2.12 lb)

**EMPAQUE MASTER**

Contiene: 10 inner (200 piezas)

Peso: 9.88 kg (21.78 lb)