



CÓDIGO: 19215 CLAVE: COMP-10L

Compresor de aire, lubricado, horizontal 10L 2HP 127V Truper

- Motor monofásico de 2 HP con bobinas de cobre, 2X mayor durabilidad que las de aluminio
- Protector térmico contra sobrecalentamiento de motor y carter de aluminio para mayor disipación de calor
- Arranque automático y manual
- Presostato con 2 manómetros (presión máxima del tanque y presión de salida regulable)
- Encendido manual y funcionamiento automático para que el compresor siempre mantenga aire y presión
- Conexión rápida de latón, salida 1/4"
- Válvula de drenado en la parte inferior del tanque, para retirar el agua acumulada en su interior
- Para manguera con diámetro de 1/4", 3/8" y 1/2"
- Filtro metálico de aire
- Tubos de descarga en cobre



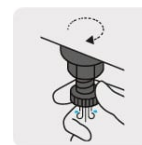
Motor con bobinas de cobre



Incluye un bote de 250 ml de aceite monogrado SAE30



Conexión rápida de latón



Válvula de drenado

Certificaciones y garantías

- Cumple con la norma: NOM-003-SCFI



Especificaciones

| | |
|-----------------------------|---------------------------------|
| Capacidad del tanque | 10 L |
| Potencia máxima | 2 HP |
| Potencia nominal | 1 HP |
| Presión máxima de operación | 116 psi |
| Flujo de aire | 3 CFM @ 40 psi / 2 CFM @ 90 psi |
| Nivel de ruido | 90 dBA máximo |

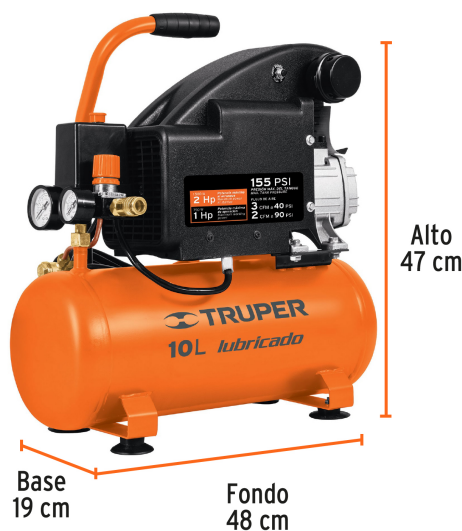
Especificaciones

| | |
|---|-----------------|
| Velocidad | 3,450 rpm |
| Tipo | Monofásico |
| Consumo | 6 A |
| Tensión / Frecuencia | 127 V / 60 Hz |
| Dimensiones (Base x Altura x Fondo) Incluye manubrio | 19 x 47 x 48 cm |
| Peso | 16 kg |
| Empaque individual | Caja |
| Inner | 1 |

Incluye

Bote de 250 ml de aceite monogrado SAE30

Imágenes complementarias



Imágenes complementarias

