

ACTUALIZACIÓN DE PRECIOS DE ALTA VOLATILIDAD

El convenio de precio mínimo para productos de alta volatilidad aplica a partir del segundo día hábil del mes.

AUMENTO DE PRECIO EN COLOR AZUL

REDUCCIÓN DE PRECIO EN COLOR VERDE

PRECIO SIN CAMBIO EN COLOR BLANCO

NOVIEMBRE 2024

Bombas eléctricas para agua 1/2 HP periféricas

USO AGRÍCOLA Sin IVA Aplica solo en México

Pág. 48

Bombas eléctricas para agua, 1/2 HP periféricas FOSET

Código	Clave	Altura máxima	Dist.	May.	Med. May.	Púb.	NC
49877	BOAP-1/2F	25 m	\$365	\$399	\$445	\$485	1
46237	BOAP-1/2F2	30 m	\$385	\$425	\$465	\$515	1

Caja 1 / Máster 6 / MM 1

Bomba eléctrica para agua, 1/2 HP periférica PRETUL

Código	Clave	Altura	Dist.	May.	Med. May.	Púb.	NC
27019	BOAP-1/2P3	20 m	\$345	\$375	\$415	\$455	1

Caja 1 / Máster 6 / MM 1



Precios sin cambio

Soldaduras TRUPER

Soldaduras con núcleo de resina

Pág. 473

Código	Clave	Uso	Dist.	May.	Med. May.	Púb.	NC
14367	SOL-95/5	Tubería de gas	\$795	\$950	\$1,050	\$1,150	2
14365	SOL-50/50	Tubería de alta presión	\$325	\$389	\$429	\$475	2
14366	SOL-60/40	Electrónica	\$475	\$569	\$625	\$685	2

Caja 2 / Máster 12 / MM 0

Soldaduras sólidas

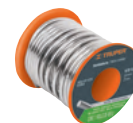
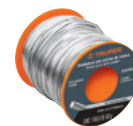
Código	Clave	Uso	Dist.	May.	Med. May.	Púb.	NC
12282	SOL-95/5S	Tubería de gas	\$795	\$950	\$1,050	\$1,150	2
12284	SOL-50/50S	Tubería de alta presión	\$325	\$389	\$429	\$475	2
12283	SOL-1/2-1/2S	Tubería de baja presión	\$235	\$285	\$309	\$339	2

Caja 2 / Máster 12 / MM 0

Mini soldaduras sólidas

Código	Clave	Uso	Dist.	May.	Med. May.	Púb.	NC
13289	SOL-95/5M	Tubería de gas	\$89	\$115	\$129	\$139	3
13288	SOL-50/50M	Tubería de alta presión	\$53	\$69	\$75	\$84	3
13287	SOL-1/2-1/2M	Tubería de baja presión	\$46	\$59	\$65	\$72	3

Caja 12 / Máster 96 / MM 0



Precios sin cambio

Escaleras tipo tijera TIPO II TRUPER

Pág. 192

Código	Clave	Altura	Peldaños	Pallet	Dist.	May.	Med. May.	Púb.	NC
10435	EST-23	1.2 m	3	18*	\$950	\$1,150	\$1,250	\$1,390	2
10264	EST-24	1.5 m	4	18*	\$1,250	\$1,490	\$1,650	\$1,815	2
10335	EST-25	1.8 m	5	20*	\$1,350	\$1,615	\$1,790	\$1,950	2
16744	EST-26	2.1 m	6	20*	\$1,650	\$1,990	\$2,190	\$2,390	2
10337	EST-27	2.4 m	7	20*	\$1,850	\$2,250	\$2,450	\$2,690	2
10338	EST-28	2.7 m	8	20*	\$2,150	\$2,590	\$2,850	\$3,150	2
10436	EST-29	3 m	9	20*	\$2,350	\$2,850	\$3,090	\$3,450	2

Inner 1 / MM 00

*Información actualizada en catálogo digital vs. impreso.



Precios sin cambio

Escaleras de extensión TIPO II TRUPER

Pág. 194

Código	Clave	Altura sin extender	Altura extendida	Peldaños	Dist.	May.	Med. May.	Púb.	NC
16759	ESE-224	3.6 m	6.1 m	24	\$4,250	\$5,150	\$5,650	\$6,150	2
16758	ESE-220	3 m	4.9 m	20	\$3,450	\$4,150	\$4,550	\$4,950	2

Inner 1 / MM 00



Precios sin cambio

Escaleras tipo tijera TIPO III TRUPER

Pág. 192

Código	Clave	Altura	Peldaños	Pallet	Dist.	May.	Med. May.	Púb.	NC
16740	EST-32	0.9 m	2	20*	\$685	\$825	\$905	\$995	2
16741	EST-33	1.2 m	3	20*	\$825	\$985	\$1,090	\$1,190	2
16742	EST-34	1.5 m	4	20*	\$1,050	\$1,250	\$1,390	\$1,525	2
16743	EST-35	1.8 m	5	20*	\$1,150	\$1,390	\$1,515	\$1,650	2
10437	EST-36	2.1 m	6	20*	\$1,350	\$1,615	\$1,790	\$1,950	2

Inner 1 / MM 00

*Información actualizada en catálogo digital vs. impreso.



Precios sin cambio

Escaleras de extensión TIPO III TRUPER

Pág. 194

Código	Clave	Altura sin extender	Altura extendida	Peldaños	Dist.	May.	Med. May.	Púb.	NC
16748	ESE-28	4.3 m	7.3 m	28	\$4,350	\$5,250	\$5,750	\$6,350	2
16028	ESE-24	3.6 m	6.1 m	24	\$3,250	\$3,890	\$4,290	\$4,750	2
16027	ESE-20	3 m	4.9 m	20	\$2,750	\$3,290	\$3,650	\$3,990	2
16026	ESE-16	2.4 m	3.8 m	16	\$2,150	\$2,590	\$2,850	\$3,150	2

Inner 1 / MM 00



Precios sin cambio

Cordones dúplex flexibles SPT, en rollos grandes VOLTECK

Comprando en rollos grandes ahorras 8% promedio sobre el precio de la presentación de rollos chicos

5% PONDERADO

Pág. 547

Código	Clave	Calibre	Máster Rollos (Metros)	Dist.	May.	Medio May.	Púb.	NC
				Precio por metro (Referencia precio por rollo)				
Carrete de 500 m, precio por metro								
40045	CDU-18-500	2x18 AWG	NA	\$7.20 (\$3,600)	\$7.90 (\$3,950)	\$8.70 (\$4,350)	\$9.50 (\$4,750)	1
40043	CDU-16-500	2x16 AWG	NA	\$10.90 (\$5,450)	\$11.90 (\$5,950)	\$13.50 (\$6,750)	\$14.50 (\$7,250)	1
40042	CDU-14-500	2x14 AWG	NA	\$17.50 (\$8,750)	\$18.90 (\$9,450)	\$20.90 (\$10,450)	\$22.90 (\$11,450)	1
Carrete de 300 m, precio por metro								
40044	CDU-12-300	2x12 AWG	NA	\$27.90 (\$8,370)	\$30.90 (\$9,270)	\$33.50 (\$10,050)	\$37.50 (\$11,250)	1
				Precio por rollo (Referencia precio por metro)				
46069	CDU-18	2x18 AWG	6 (600)	\$720 (\$7.20)	\$790 (\$7.90)	\$870 (\$8.70)	\$950 (\$9.50)	1
46068	CDU-16	2x16 AWG	NA	\$1,090 (\$10.90)	\$1,190 (\$11.90)	\$1,350 (\$13.50)	\$1,450 (\$14.50)	1
46067	CDU-14	2x14 AWG	NA	\$1,750 (\$17.50)	\$1,890 (\$18.90)	\$2,090 (\$20.90)	\$2,290 (\$22.90)	1
46066	CDU-12	2x12 AWG	NA	\$2,790 (\$27.90)	\$3,090 (\$30.90)	\$3,350 (\$33.50)	\$3,750 (\$37.50)	1

Rollo 1 / MM 2

Cordones dúplex flexibles SPT, en rollos chicos, precio por rollo VOLTECK

5% PONDERADO

Pág. 547

Código	Clave	Calibre	Dist.	May.	Medio May.	Púb.	NC	
				Precio por rollo (Referencia precio por metro)				
Carrete de 20 m								
40202	CDU-18-20	2 x 18 AWG		\$163 (\$8.15)	\$179 (\$8.95)	\$199 (\$9.95)	\$215 (\$10.75)	1
Carrete de 12 m								
40201	CDU-16-12	2 x 16 AWG		\$145 (\$12.08)	\$159 (\$13.25)	\$175 (\$14.58)	\$195 (\$16.25)	1
Carrete de 10 m								
40200	CDU-14-10	2 x 14 AWG		\$189 (\$18.90)	\$209 (\$20.90)	\$229 (\$22.90)	\$249 (\$24.90)	1

Rollo 6 / Máster 18 / MM 2

Cordones dúplex flexibles, 2 x 12 AWG VOLTECK

5% PONDERADO

Pág. 547

Código	Clave	Calibre	Dist.	May.	Medio May.	Púb.	NC	
				Precio por metro (Referencia precio por rollo)				
Carrete de 500 m, precio por metro								
40046	CDU-12E-500	2 x 12 AWG		\$24.90 (\$12,450)	\$27.50 (\$13,750)	\$30.50 (\$15,250)	\$33.50 (\$16,750)	1
				Precio por rollo (Referencia precio por metro)				
46079	CDU-12E	2 x 12 AWG		\$2,490 (\$24.90)	\$2,750 (\$27.50)	\$3,050 (\$30.50)	\$3,350 (\$33.50)	1

Rollo 1 / MM 2

Cordones uso extra rudo, en rollo de 100 m, precio por metro VOLTECK

Precios sin cambio

Pág. 547

Código	Clave	Calibre	Dist.	May.	Medio May.	Púb.	NC	
				Precio por metro (Referencia precio por rollo)				
3 Conductores								
40007	CAUR-314	3 x 14 AWG		\$35.50 (\$3,550)	\$39 (\$3,900)	\$45 (\$4,500)	\$49 (\$4,900)	1
40006	CAUR-312	3 x 12 AWG		\$49 (\$4,900)	\$55 (\$5,500)	\$59 (\$5,900)	\$65 (\$6,500)	1
40005	CAUR-310	3 x 10 AWG		\$77 (\$7,700)	\$85 (\$8,500)	\$95 (\$9,500)	\$105 (\$10,500)	1
2 Conductores								
40004	CAUR-214	2 x 14 AWG		\$25 (\$2,500)	\$28 (\$2,800)	\$30 (\$3,000)	\$33 (\$3,300)	1
40003	CAUR-212	2 x 12 AWG		\$35.50 (\$3,550)	\$39 (\$3,900)	\$45 (\$4,500)	\$49 (\$4,900)	1
40002	CAUR-210	2 x 10 AWG		\$55.50 (\$5,550)	\$62 (\$6,200)	\$65 (\$6,500)	\$75 (\$7,500)	1

Rollo 100 / MM 2

Cables eléctricos CCA, en rollo de 100 m, precio por rollo VOLTECK Basic

Precios sin cambio

Pág. 548

Código	Clave	Color	Calibre	Máster Rollos (Metros)	Dist.	May.	Medio May.	Púb.	NC
					Precio por rollo (Referencia precio por metro)				
40216	CCA-14B		14 AWG	6 (600)	\$250 (\$2.50)	\$299 (\$2.99)	\$329 (\$3.29)	\$365 (\$3.65)	2
40217	CCA-14N	■							
40218	CCA-14R	■							
40219	CCA-14V	■							
40212	CCA-12B		12 AWG	6 (600)	\$325 (\$3.25)	\$385 (\$3.85)	\$425 (\$4.25)	\$465 (\$4.65)	2
40213	CCA-12N	■							
40214	CCA-12R	■							
40215	CCA-12V	■							
40208	CCA-10B		10 AWG	4 (400)	\$475 (\$4.75)	\$565 (\$5.65)	\$625 (\$6.25)	\$685 (\$6.85)	2
40209	CCA-10N	■							
40210	CCA-10R	■							
40211	CCA-10V	■							
40204	CCA-8B		8 AWG	NA	\$755 (\$7.55)	\$905 (\$9.05)	\$995 (\$9.95)	\$1,095 (\$10.95)	2
40205	CCA-8N	■							
40206	CCA-8R	■							
40207	CCA-8V	■							

Rollo 1 (100 m) / MM 0

Cables THHW-LS, carrete de 500 m, precio por metro VOLTECK

4% PONDERADO

Comprando en rollos grandes de 500 m ahorras 8% promedio sobre el precio de la presentación de rollos chicos

Pág. 548

Código	Clave	Color	Calibre	Dist.	May.	Medio May.	Púb.	NC
Precio por metro (Referencia precio por rollo)								
40112	CAB-14B-500	□	14 AWG	\$8.50 (\$4,250)	\$9.30 (\$4,650)	\$10.30 (\$5,150)	\$11.30 (\$5,650)	1
40116	CAB-14N-500	■						
40124	CAB-14R-500	■						
40120	CAB-14V-500	■						
40113	CAB-12B-500	□	12 AWG	\$11.50 (\$5,750)	\$12.50 (\$6,250)	\$13.90 (\$6,950)	\$15.30 (\$7,650)	1
40117	CAB-12N-500	■						
40125	CAB-12R-500	■						
40121	CAB-12V-500	■						
40114	CAB-10B-500	□	10 AWG	\$18.20 (\$9,100)	\$19.90 (\$9,950)	\$21.90 (\$10,950)	\$24.50 (\$12,250)	1
40118	CAB-10N-500	■						
40126	CAB-10R-500	■						
40122	CAB-10V-500	■						
40115	CAB-8B-500	□	8 AWG	\$30.50 (\$15,250)	\$33.50 (\$16,750)	\$36.90 (\$18,450)	\$40.50 (\$20,250)	1
40119	CAB-8N-500	■						
40127	CAB-8R-500	■						
40123	CAB-8V-500	■						



Carrete 1 (500 m) / MM 2

Cables THHW-LS en rollo de 100 m, precio por rollo VOLTECK

4% PONDERADO

Comprando en rollos grandes de 100 m ahorras 8% promedio sobre el precio de la presentación de rollos chicos

Pág. 548

Código	Clave	Color	Calibre	Máster Rollos (Metros)	Dist.	May.	Medio May.	Púb.	NC
Precio por rollo (Referencia precio por metro)									
46057	CAB-14B	□	14 AWG	6 (600)	\$850 (\$8.50)	\$930 (\$9.30)	\$1,030 (\$10.30)	\$1,130 (\$11.30)	1
46053	CAB-14N	■							
46061	CAB-14R	■							
46065	CAB-14V	■							
46056	CAB-12B	□	12 AWG	6 (600)	\$1,150 (\$11.50)	\$1,250 (\$12.50)	\$1,390 (\$13.90)	\$1,530 (\$15.30)	1
46052	CAB-12N	■							
46060	CAB-12R	■							
46064	CAB-12V	■							
46055	CAB-10B	□	10 AWG	4 (400)	\$1,820 (\$18.20)	\$1,990 (\$19.90)	\$2,190 (\$21.90)	\$2,450 (\$24.50)	1
46051	CAB-10N	■							
46059	CAB-10R	■							
46063	CAB-10V	■							
46054	CAB-8B	□	8 AWG	NA	\$3,050 (\$30.50)	\$3,350 (\$33.50)	\$3,690 (\$36.90)	\$4,050 (\$40.50)	1
46050	CAB-8N	■							
46058	CAB-8R	■							
46062	CAB-8V	■							



Rollo 1 (100 m) / MM 2

Cables THHW-LS en rollos chicos, precio por rollo VOLTECK

4% PONDERADO

Pág. 548

Código	Clave	Color	Calibre	Máster Rollos (Metros)	Dist.	May.	Medio May.	Púb.	NC
Precio por rollo (Referencia precio por metro)									
Carrete de 25 m									
40149	CAB-14B-25	□	14 AWG	18 (450)	\$229 (\$9.16)	\$255 (\$10.20)	\$279 (\$11.16)	\$305 (\$12.20)	1
40148	CAB-14N-25	■							
40150	CAB-14R-25	■							
40253	CAB-14V-25	■							
Rollo 6 (150 m) / MM 2									
Carrete de 20 m									
40146	CAB-12B-20	□	12 AWG	18 (360)	\$249 (\$12.45)	\$275 (\$13.75)	\$305 (\$15.25)	\$335 (\$16.75)	1
40145	CAB-12N-20	■							
40147	CAB-12R-20	■							
40252	CAB-12V-20	■							
Rollo 6 (120 m) / MM 2									
Carrete de 10 m									
40143	CAB-10B-10	□	10 AWG	18 (180)	\$205 (\$20.50)	\$225 (\$22.50)	\$249 (\$24.90)	\$275 (\$27.50)	1
40142	CAB-10N-10	■							
40144	CAB-10R-10	■							
40251	CAB-10V-10	■							
Rollo 6 (60 m) / MM 2									
Carrete de 10 m									
40247	CAB-8B-10	□	8 AWG	18 (180)	\$325 (\$32.50)	\$359 (\$35.90)	\$395 (\$39.50)	\$435 (\$43.50)	1
40248	CAB-8N-10	■							
40249	CAB-8R-10	■							
40250	CAB-8V-10	■							
Rollo 6 (60 m) / MM 2									



Tubos conduit galvanizados VOLTECK

Precios sin cambio

Pág. 577

Código	Clave	Largo	Espesor	Diám.	Atado	Máster	Dist.	May.	Med. May.	Púb.	NC
Pared delgada, etiqueta verde											
47771	TC-1/2-DV	3 m	1 mm	1/2"	5	NA	\$92	\$109	\$119	\$135	2
47772	TC-3/4-DV			3/4"	5	NA	\$125	\$149	\$165	\$179	2
47773	TC-1-DV		1.6 mm	1"	5	NA	\$229	\$275	\$305	\$335	2
Pared gruesa, etiqueta amarilla											
45286	TC-1/2-GA	3 m	1.6 mm	1/2"	10	NA	\$155	\$185	\$205	\$225	2
45287	TC-3/4-GA			3/4"	10	NA	\$189	\$225	\$249	\$275	2
45288	TC-1-GA		1.8 mm	1"	5	NA	\$295	\$355	\$385	\$425	2
Para mufa, 1 1/4" (para kit CFE)											
47389	TC-1-1/4-GC	1.5 m	0.9 mm	41 mm	5	NA*	\$115	\$139	\$155	\$165	2
47233	TC-1-1/4-G	3 m			5	NA	\$225	\$269	\$295	\$325	2
Pared extra delgada, 1/2"											
47232	TC-1/2-DA	3 m	0.7 mm	18 mm	5	NA	\$65	\$79	\$85	\$95	2



Codos conduit galvanizados VOLTECK

Precios sin cambio

Pág. 577

Código	Clave	Espesor	Diám.	Caja	Máster	Dist.	May.	Med. May.	Púb.	NC
Pared delgada, etiqueta verde										
47776	CODCO-1	1.6 mm	1"	5	30	\$55	\$65	\$72	\$79	2
47775	CODCO-3/4		3/4"	10	60	\$27	\$32	\$36	\$39	2
47774	CODCO-1/2		1/2"	10	80	\$20	\$24	\$26	\$29	2
Pared gruesa, etiqueta amarilla										
49374	CODCO-1A	2.2 mm	1"	5	30	\$69	\$82	\$92	\$99	2
49373	CODCO-3/4A		3/4"	10	60	\$39	\$47	\$52	\$57	2
49372	CODCO-1/2A		1/2"	10	60	\$29	\$35	\$38	\$42	2



Cilindros portátiles para gas LP **FOSET**

Precios sin cambio

Pág. 684

Código	Clave	Capacidad	Pallet	Dist.	May.	Med. May.	Púb.	NC
45887	CILG-2	2 kg (4.5 lb)	-	\$695	\$765	\$850	\$925	1
45888	CILG-4	4 kg (9 lb)	-	\$785	\$865	\$950	\$1,050	1
45889	CILG-6	6 kg (13 lb)	-	\$875	\$965	\$1,050	\$1,165	1
48107	CILG-9	20 lb (9 kg)	18*	\$895	\$985	\$1,085	\$1,195	1
45890	CILG-20	20 kg (44 lb)	-	\$1,575	\$1,750	\$1,895	\$2,095	1
45891	CILG-30	30 kg (66 lb)	-	\$1,950	\$2,150	\$2,350	\$2,550	1



Mínimo a surtir 1 / **MM00**

*Información actualizada en catálogo digital vs. impreso.

Calentadores solares de baja presión **FOSET**

Precios sin cambio

Pág. 690

Código	Clave	No. de tubos	No. de personas	Dist.	May.	Med. May.	Púb.	NC
45274	CALE-8S	8	2	\$3,050	\$3,650	\$4,050	\$4,450	2
45270	CALE-10S	10	3	\$3,750	\$4,550	\$4,950	\$5,450	2
45272	CALE-15S	15	5	\$4,850	\$5,850	\$6,450	\$7,050	2
45273	CALE-20S	20	7	\$6,150	\$7,350	\$8,150	\$8,950	2



Caja 1 / **MM00**

Calentadores solares de alta presión **FOSET**

Precios sin cambio

Pág. 691

Código	Clave	No. de tubos	No. de personas	Dist.	May.	Med. May.	Púb.	NC
49965	CALE-12HS	12	4	\$8,500	\$10,250	\$11,250	\$12,350	2
49966	CALE-18HS	18	5	\$11,550	\$13,850	\$15,250	\$16,750	2



Caja 1 / **MM00**

Tubos de PP-R, precio por tubo de 4 m **FOSET** **PPR**

Precios sin cambio

Pág. 702

Código	Clave	Ø Nominal	Dist.	May.	Med. May.	Púb.	NC
49897	CV-001	1/2"	\$44	\$53	\$59	\$65	2
49898	CV-002	3/4"	\$67	\$80	\$89	\$99	2
Atado 10 / MM00							
49899	CV-003	1"	\$115	\$139	\$155	\$165	2
45444	CV-004	1 1/4"	\$212	\$255	\$275	\$305	2
45445	CV-005	1 1/2"	\$325	\$385	\$425	\$475	2
45446	CV-006	2"	\$499	\$595	\$655	\$725	2



Atado 5 / **MM00**

Tubos de PVC hidráulico serie inglesa, Cédula 40,

precio por tubo de 3 m **FOSET** **PVC**

Precios sin cambio

Pág. 696

Código	Clave	Ø Nominal	Dist.	May.	Med. May.	Púb.	NC
43038	PVC-001	1/2"	\$43	\$52	\$57	\$62	2
43039	PVC-002	3/4"	\$57	\$69	\$75	\$82	2
Atado 10 / MM 0							
43040	PVC-003	1"	\$85	\$102	\$115	\$125	2
45520	PVC-004	1 1/4"	\$115	\$139	\$155	\$165	2
45521	PVC-005	1 1/2"	\$135	\$165	\$179	\$195	2
45522	PVC-006	2"	\$195	\$235	\$255	\$285	2



Tubos de PVC hidráulico serie inglesa, RD's,

precio por tubo de 3 m **FOSET** **PVC**

Precios sin cambio

Pág. 696

Código	Clave	Ø Nominal	Dist.	May.	Med. May.	Púb.	NC
RD 21							
40081	PVC-101	1/2"	\$18	\$22	\$24	\$26	2
RD 26							
40082	PVC-102	3/4"	\$26	\$31	\$34	\$38	2
40083	PVC-103	1"	\$35	\$42	\$46	\$51	2
40084	PVC-104	1 1/4"	\$47	\$56	\$62	\$69	2
40085	PVC-105	1 1/2"	\$63	\$75	\$82	\$92	2
40086	PVC-106	2"	\$102	\$125	\$135	\$149	2



Atado 5 / MM 0

Tubos de CPVC, precio por tubo de 3 m **FOSET** **CPVC**

Precios sin cambio

Pág. 698

Código	Clave	Ø Nominal	Dist.	May.	Med. May.	Púb.	NC
RD 13.5							
45042	CPVC-001	1/2"	\$32	\$39	\$42	\$46	2
45043	CPVC-002	3/4"	\$49	\$59	\$65	\$72	2
Atado 10 / MM 0							
45044	CPVC-003	1"	\$85	\$105	\$115	\$125	2
RD 11							
45560	CPVC-004	1 1/4"	\$149	\$175	\$195	\$215	2
45561	CPVC-005	1 1/2"	\$215	\$255	\$285	\$315	2
45562	CPVC-006	2"	\$375	\$445	\$495	\$545	2



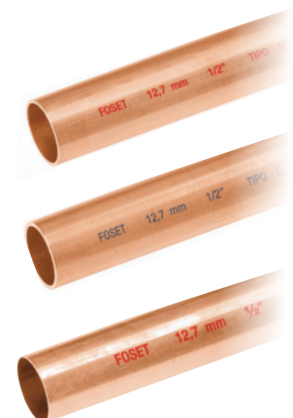
Atado 5 / MM 0

Tubos rígidos de cobre, precio por tubo de 3 m **FOSET** **COBRE**

3% PONDERADO

Pág. 710

Código	Clave	Ø Nominal	Peso	Atado	Dist.	May.	Med. May.	Púb.	NC
Tipo "M"									
41274	CC-001M	1/2"	0.9 kg	15	\$265	\$295	\$319	\$355	1
41275	CC-002M	3/4"	1.4 kg	10	\$445	\$485	\$535	\$595	1
41276	CC-003M	1"	2 kg	5	\$625	\$685	\$755	\$825	1
Tipo "L"									
41271	CC-001L	1/2"	1.2 kg	15	\$375	\$415	\$455	\$495	1
41272	CC-002L	3/4"	1.9 kg	10	\$595	\$655	\$725	\$795	1
41273	CC-003L	1"	2.9 kg	5	\$965	\$1,065	\$1,165	\$1,285	1
Tipo "N"									
48151	CC-001N	1/2"	0.5 kg	15	\$165	\$179	\$199	\$219	1
48152	CC-002N	3/4"	0.9 kg	10	\$315	\$345	\$385	\$415	1
48153	CC-003N	1"	1.4 kg	5	\$485	\$535	\$585	\$645	1



MM 2

Tubos flexibles de cobre, precio por rollo de 15 m **FOSET** **COBRE**

3% PONDERADO

Pág. 710

Código	Clave	Ø Nominal	Peso	Máster	Dist.	May.	Med. May.	Púb.	NC
48155	CC-001F	1/4"	1.7 kg	10	\$635	\$695	\$765	\$845	1
48156	CC-002F	5/16"	2.3 kg	10	\$895	\$985	\$1,085	\$1,195	1
48157	CC-003F	3/8"	2.6 kg	10	\$985	\$1,085	\$1,195	\$1,315	1
48158	CC-004F	1/2"	3.7 kg	5	\$1,395	\$1,535	\$1,685	\$1,850	1



Encogible 1 / MM 2

Cadenas galvanizadas, precio por metro en cubeta **FIERO**

Pág. 737

Precios sin cambio

Código	Clave	Espesor	Cubeta Inner	Dist.	May.	Medio May.	Púb.	NC
Precio por metro (Referencia precio por cubeta)								
44269	CAGA-1/8	1/8"	75 m	\$21 (\$1,575)	\$27 (\$2,025)	\$30 (\$2,250)	\$33 (\$2,475)	3
44270	CAGA-3/16	3/16"	65 m	\$27 (\$1,755)	\$35 (\$2,275)	\$39 (\$2,535)	\$42 (\$2,730)	3
44271	CAGA-1/4	1/4"	35 m	\$46 (\$1,610)	\$59 (\$2,065)	\$65 (\$2,275)	\$72 (\$2,520)	3
44272	CAGA-5/16	5/16"	20 m	\$75 (\$1,500)	\$99 (\$1,980)	\$105 (\$2,100)	\$119 (\$2,380)	3
44273	CAGA-3/8	3/8"	10 m	\$112 (\$1,120)	\$145 (\$1,450)	\$159 (\$1,590)	\$175 (\$1,750)	3
44274	CAGA-1/2	1/2"	5 m	\$205 (\$1,025)	\$265 (\$1,325)	\$295 (\$1,475)	\$325 (\$1,625)	3



Cubeta 1 / MM 0

Cadenas pulidas, precio por metro en cubeta **FIERO**

Pág. 737

Precios sin cambio

Código	Clave	Espesor	Cubeta Inner	Dist.	May.	Medio May.	Púb.	NC
Precio por metro (Referencia precio por cubeta)								
44260	CAPU-1/8	1/8"	75 m	\$18 (\$1,350)	\$23 (\$1,725)	\$26 (\$1,950)	\$28 (\$2,100)	3
44261	CAPU-3/16	3/16"	65 m	\$24 (\$1,560)	\$31 (\$2,015)	\$34 (\$2,210)	\$38 (\$2,470)	3
44262	CAPU-1/4	1/4"	35 m	\$41 (\$1,435)	\$53 (\$1,855)	\$59 (\$2,065)	\$65 (\$2,275)	3
44263	CAPU-5/16	5/16"	20 m	\$69 (\$1,380)	\$89 (\$1,780)	\$99 (\$1,980)	\$109 (\$2,180)	3
44264	CAPU-3/8	3/8"	10 m	\$99 (\$990)	\$129 (\$1,290)	\$145 (\$1,450)	\$155 (\$1,550)	3
44265	CAPU-1/2	1/2"	5 m	\$179 (\$895)	\$235 (\$1,175)	\$255 (\$1,275)	\$279 (\$1,395)	3



Cubeta 1 / MM 0

Cuerdas de polipropileno en rollos grandes, precio por metro **FIERO**

Pág. 742

Precios sin cambio

*El peso bruto incluye el peso del carrete

Código	Clave	Diám.	Metros x rollo	Cap. de carga	Dist.	May.	Medio May.	Púb.	NC
Precio por metro (Referencia precio por rollo)									
Peso neto 20 kg / peso bruto 21.3 kg+									
40174	CUE-04M	4 mm	2,380 m	22 kg	\$0.90 (\$2,142)	\$1.15 (\$2,737)	\$1.25 (\$2,975)	\$1.40 (\$3,332)	3
40175	CUE-06M	6 mm	920 m	53 kg	\$2.30 (\$2,116)	\$3 (\$2,760)	\$3.20 (\$2,944)	\$3.50 (\$3,220)	3
40176	CUE-08M	8 mm	640 m	81 kg	\$3.30 (\$2,112)	\$4.30 (\$2,752)	\$4.60 (\$2,944)	\$5 (\$3,200)	3
40177	CUE-10M	10 mm	440 m	109 kg	\$4.70 (\$2,068)	\$6.20 (\$2,728)	\$6.70 (\$2,948)	\$7.20 (\$3,168)	3
40178	CUE-11M	11 mm	360 m	134 kg	\$5.80 (\$2,088)	\$7.50 (\$2,700)	\$8.10 (\$2,916)	\$9 (\$3,240)	3



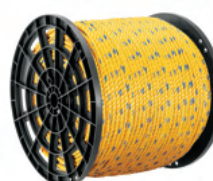
Filástica azul (Excepto: CUE-04M)



Peso neto 30 kg / peso bruto 31.5 kg+

40179	CUE-13M	13 mm	390 m	177 kg	\$8 (\$3,120)	\$10.50 (\$4,095)	\$11.50 (\$4,485)	\$12.50 (\$4,875)	3
40180	CUE-16M	16 mm	264 m	296 kg	\$12 (\$3,168)	\$15.50 (\$4,092)	\$17 (\$4,488)	\$19 (\$5,016)	3
40181	CUE-19M	19 mm	198 m	350 kg	\$15.60 (\$3,088.80)	\$20.50 (\$4,059)	\$22 (\$4,356)	\$25 (\$4,950)	3
40182	CUE-25M	25 mm	102 m	690 kg	\$30 (\$3,060)	\$40 (\$4,080)	\$43 (\$4,386)	\$47 (\$4,794)	3

Rollo 1 / **MM00**



Cuerdas de polipropileno en rollos chicos, 1 kg, precio por metro **FIERO**

Pág. 742

Precios sin cambio

Código	Clave	Diám.	Metros x rollo	Cap. de carga	Inner 6 rollos	Máster 18 rollos	Dist.	May.	Med. May.	Púb.	NC
Precio por metro (Referencia precio por rollo)											
Peso 1 kg											
40092	CUE-041M	4 mm	119 m	22 kg	714 m	2,142 m	\$0.95 (\$113.05)	\$1.20 (\$142.80)	\$1.35 (\$160.65)	\$1.45 (\$172.55)	3
40093	CUE-061M	6 mm	46 m	53 kg	276 m	828 m	\$2.40 (\$110.40)	\$3.10 (\$142.60)	\$3.45 (\$158.70)	\$3.80 (\$174.80)	3
40094	CUE-081M	8 mm	32 m	81 kg	192 m	576 m	\$3.50 (\$112)	\$4.50 (\$144)	\$5 (\$160)	\$5.40 (\$172.80)	3
40095	CUE-101M	10 mm	22 m	109 kg	132 m	396 m	\$5 (\$110)	\$6.50 (\$143)	\$7.20 (\$158.40)	\$7.90 (\$173.80)	3
40096	CUE-111M	11 mm	18 m	134 kg	108 m	324 m	\$6.20 (\$111.60)	\$7.90 (\$142.20)	\$8.90 (\$160.20)	\$9.70 (\$174.60)	3
40097	CUE-131M	13 mm	13 m	177 kg	78 m	234 m	\$8.50 (\$110.50)	\$11 (\$143)	\$12 (\$156)	\$13 (\$169)	3



Filástica azul (Excepto: CUE-041M)



MM 00

Cuerdas de polipropileno en rollos grandes, precio por kg **FIERO**

Pág. 742

Precios sin cambio

*El peso bruto incluye el peso del carrete

Código	Clave	Diám.	Rendimiento	Cap. de carga	Dist.	May.	Medio May.	Púb.	NC
Precio por kg (Referencia precio por rollo)									
Peso neto 20 kg / peso bruto 21.3 Kg+									
44472	CUE-04K	4 mm	119 m/kg	22 kg	\$102 (\$2,040)	\$135 (\$2,700)	\$145 (\$2,900)	\$159 (\$3,180)	3
44485	CUE-06K	6 mm	46 m/kg	53 kg					3
44486	CUE-08K	8 mm	32 m/kg	81 kg					3
44487	CUE-10K	10 mm	22 m/kg	109 kg					3
44488	CUE-11K	11 mm	18 m/kg	134 kg					3
Peso neto 30 kg / peso bruto 31.5 Kg+									
44489	CUE-13K	13 mm	13 m/kg	177 kg					3
44490	CUE-16K	16 mm	8.8 m/kg	296 kg	\$102 (\$3,060)	\$135 (\$4,050)	\$145 (\$4,350)	\$159 (\$4,770)	3
44491	CUE-19K	19 mm	6.6 m/kg	350 kg					3
44473	CUE-25K	25 mm	3.4 m/kg	690 kg					3

Rollo 1 / **MM00**



Filástica azul (Excepto: CUE-04K)



Cuerdas negras de polipropileno en rollos grandes, precio por kg **FIERO**

Pág. 742

-5% PONDERADO

*El peso bruto incluye el peso del carrete

Código	Clave	Diám.	Rendimiento	Cap. de carga	Dist.	May.	Medio May.	Púb.	NC
Precio por kg (Referencia precio por rollo)									
Peso neto 20 kg / peso bruto 21.3 kg+									
40762	CUE-04NK	4 mm	119 m/kg	14 kg	\$87 (\$1,740)	\$115 (\$2,300)	\$125 (\$2,500)	\$135 (\$2,700)	3
40763	CUE-06NK	6 mm	46 m/kg	34 kg					3
40764	CUE-08NK	8 mm	32 m/kg	53 kg					3
40765	CUE-10NK	10 mm	22 m/kg	71 kg					3
40766	CUE-11NK	11 mm	18 m/kg	87 kg					3
Peso neto 30 kg / peso bruto 31.5 kg+									
40767	CUE-13NK	13 mm	13 m/kg	115 kg					3
40768	CUE-16NK	16 mm	8.8 m/kg	192 kg	\$87 (\$2,610)	\$115 (\$3,450)	\$125 (\$3,750)	\$135 (\$4,050)	3
40769	CUE-19NK	19 mm	6.6 m/kg	228 kg					3
40770	CUE-25NK	25 mm	3.4 m/kg	449 kg					3

Rollo 1 / **MM00**



Cuerdas de polipropileno en rollos chicos, 1 kg, precio por rollo **FIERO**

Pág. 742

Precios sin cambio

Código	Clave	Diám.	Rendimiento	Cap. de carga	Dist.	May.	Medio May.	Púb.	NC
Precio por kg									
Peso 1 kg									
40183	CUE-041K	4 mm	119 m/kg	22 kg	\$109	\$139	\$155	\$169	3
40184	CUE-061K	6 mm	46 m/kg	53 kg					3
40185	CUE-081K	8 mm	32 m/kg	81 kg					3
40186	CUE-101K	10 mm	22 m/kg	109 kg					3
40187	CUE-111K	11 mm	18 m/kg	134 kg					3
40188	CUE-131K	13 mm	13 m/kg	177 kg					3



Filástica azul (Excepto: CUE-041K)



Encogible 6 rollos / Máster 18 rollos / **MM 00**

Rafia color blanco, calibre 3.8 g/m, precio por rollo **FIERO**

Precios sin cambio

Pág. 742

Código	Clave	Largo aprox.	Dist.	May.	Medio May.	Púb.	NC
45038	RAF-445	1,125 m	\$355	\$455	\$505	\$555	3



Rollo 1 / Máster 4 / MM 00

Rafias, calibre 2.2 g/m, precio por rollo **FIERO**

Precios sin cambio

Pág. 742

Código	Clave	Largo aprox.	Encogible (Rollos)	Máster (Rollos)	Dist.	May.	Medio May.	Púb.	NC
Blancas									
45037	RAF-245	2,045 m	1	2	\$355	\$455	\$505	\$555	3
44492	RAF-290	410 m	6	18	\$79	\$105	\$115	\$125	3
45032	RAF-250	230 m	6	24	\$44	\$57	\$62	\$69	3



Colores surtidos

Paquete de 6 pzas. en colores surtidos



45031	RAF-290C	410 m	6	18	\$79	\$105	\$115	\$125	3
45033	RAF-250C	230 m	6	24	\$44	\$57	\$62	\$69	3

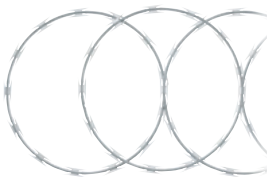
MM 00

Concertinas, precio por rollo **FIERO**

Precios sin cambio

Pág. 743

Código	Clave	Ø Rollo	Dist.	May.	Medio May.	Púb.	NC
Alta seguridad							
44920	PUC0-A45	45 cm	\$325	\$385	\$425	\$475	2



Máxima seguridad



44921	PUC0-M45	45 cm	\$395	\$475	\$525	\$575	2
-------	----------	-------	-------	-------	-------	-------	---

Caja 1 / MM 0

Alambre de púas, precio por rollo **FIERO**

Precios sin cambio

Pág. 745

Código	Clave	Largo aprox.	Dist.	May.	Medio May.	Púb.	NC
Calibre 15.5 (1.6 mm)							
44884	ALPU15-100	100 m	\$255	\$279	\$309	\$339	1
44887	ALPU15-300	300 m	\$735	\$805	\$890	\$975	1
44888	ALPU15-360	360 m	\$855	\$935	\$1,050	\$1,150	1

Rollo 1 / MM 0

Calibre 12.5 (2.4 mm)

44885	ALPU12-30	300 m	\$1,065	\$1,175	\$1,285	\$1,415	1
44886	ALPU12-34	350 m	\$1,225	\$1,350	\$1,485	\$1,650	1

Rollo 1 / MM 1



Grapas galvanizadas para alambre de púas, precio por caja de 10 kg **FIERO**

Precios sin cambio

Pág. 745

Código	Clave	Medida	Dist.	May.	Medio May.	Púb.	NC
44513	GRA-1G	1"	\$445	\$535	\$585	\$645	2
44514	GRA-1-1/4G	1 1/4"					2
40128	GRA-1-1/2G	1 1/2"					2



Caja 1 kg / MM 0

Grapas negras para alambre de púas, precio por caja de 10 kg **FIERO**

Precios sin cambio

Pág. 745

Código	Clave	Medida	Dist.	May.	Medio May.	Púb.	NC
44511	GRA-1N	1"	\$395	\$475	\$525	\$575	2
44512	GRA-1-1/4N	1 1/4"					2



Caja 1 kg / MM 0

Alambre recocido, precio por kg **FIERO**

3% PONDERADO

Pág. 745

Código	Clave	Largo aprox.	Peso	Dist.	May.	Medio May.	Púb.	NC
Precio por kg (Referencia precio por rollo)								
44458	ALRE-151	51 m	1 kg	\$33	\$36	\$39	\$44	1



Rollo 10 / MM 2

44457	ALRE-160	1,117 m	20 kg	\$30 (\$600)	\$33 (\$660)	\$36 (\$720)	\$40 (\$800)	1
40051	ALRE-1560	3,350 m	60 kg	\$29 (\$1,740)	\$32 (\$1,920)	\$35 (\$2,100)	\$39 (\$2,340)	1



Rollo 1 / MM 2

Alambre galvanizado, precio por rollo de 1 kg **FIERO**

Precios sin cambio

Pág. 745

Código	Clave	Calibre	Largo aprox.	Dist.	May.	Medio May.	Púb.	NC
44470	ALG-220	22	317 m	\$72	\$85	\$95	\$105	2
44469	ALG-200	20	262 m	\$62	\$75	\$82	\$89	2
44468	ALG-180	18	110 m	\$61	\$73	\$79	\$88	2
44467	ALG-160	16	68 m	\$59	\$72	\$78	\$85	2
44466	ALG-145	14.5	43 m	\$58	\$69	\$77	\$84	2
44465	ALG-125	12.5	30 m	\$55	\$65	\$72	\$79	2



Caja 5 kg / Máster 20 / MM 0

Alambre galvanizado, precio por rollo de 30 g **FIERO**

Precios sin cambio

Pág. 745

Código	Clave	Calibre	Largo aprox.	Dist.	May.	Medio May.	Púb.	NC
45112	ALG-220B	22	9.4 m	\$3	\$4	\$4.50	\$5	3
45115	ALG-200B	20	6.1 m					3
45116	ALG-180B	18	3.2 m					3
45117	ALG-160B	16	2 m					3
45121	ALG-145B	14.5	1.4 m					3



Nueva presentación

Caja 20 / Máster 240 / MM 0

Clavos negros para **concreto**, precio por kg **FIERO**

Pág. 744

Clavos negros para concreto, **bolsa 1 kg**

Código	Clave	Largo	Clavos por kg (aprox.)	Dist.	May.	Medio May.	Púb.	NC
44130	CLC-3/4N	3/4"	520	\$62	\$75	\$82	\$89	2
44131	CLC-1N	1"	390					2
44132	CLC-1-1/2N	1 1/2"	270					2
44133	CLC-2N	2"	215					2
44134	CLC-2-1/2N	2 1/2"	170					2
44135	CLC-3N	3"	150					2
44136	CLC-3-1/2N	3 1/2"	100					2
44138	CLC-4N	4"	74					2

Caja 5 kg / Máster 20 kg / MM 0

5% PONDERADO



Caja con 5 bolsas

Clavos negros para concreto, **caja 25 kg** **FIERO**

Pág. 744

Código	Clave	Largo	Clavos por kg (aprox.)	Dist.	May.	Medio May.	Púb.	NC
Precio por kg (Referencia precio por caja)								
44843	CLCG-3/4N	3/4"	520	\$60 (\$1,500)	\$73 (\$1,825)	\$79 (\$1,975)	\$87 (\$2,175)	2
44844	CLCG-1N	1"	390					2
44845	CLCG-1-1/2N	1 1/2"	270					2
44846	CLCG-2N	2"	215					2
44847	CLCG-2-1/2N	2 1/2"	170					2
44848	CLCG-3N	3"	150					2
44849	CLCG-3-1/2N	3 1/2"	100					2
44850	CLCG-4N	4"	74					2

Caja 25 kg / MM 0

5% PONDERADO



Acomodo PARALELO que facilita el manejo (medidas de 2 1/2" a 4")



Caja de 25 kg

Clavos galvanizados para **concreto**, precio por kg **FIERO**

Pág. 744

Clavos galvanizados para concreto, **bolsa 1 kg**

Código	Clave	Largo	Clavos por kg (aprox.)	Dist.	May.	Medio May.	Púb.	NC
44120	CLC-3/4G	3/4"	520	\$75	\$89	\$99	\$109	2
44121	CLC-1G	1"	390					2
44122	CLC-1-1/2G	1 1/2"	270					2
44123	CLC-2G	2"	215					2
44124	CLC-2-1/2G	2 1/2"	170					2
44125	CLC-3G	3"	150					2
44126	CLC-3-1/2G	3 1/2"	100					2
44137	CLC-4G	4"	74					2

Caja 5 kg / Máster 20 kg / MM 0

5% PONDERADO



Caja con 5 bolsas

Clavos galvanizados para concreto, **caja 25 kg** **FIERO**

Pág. 744

Código	Clave	Largo	Clavos por kg (aprox.)	Dist.	May.	Medio May.	Púb.	NC
Precio por kg (Referencia precio por caja)								
44829	CLCG-3/4G	3/4"	520	\$73 (\$1,825)	\$87 (\$2,175)	\$97 (\$2,425)	\$107 (\$2,675)	2
44830	CLCG-1G	1"	390					2
44831	CLCG-1-1/2G	1 1/2"	270					2
44832	CLCG-2G	2"	215					2
44833	CLCG-2-1/2G	2 1/2"	170					2
44834	CLCG-3G	3"	150					2
44835	CLCG-3-1/2G	3 1/2"	100					2
44836	CLCG-4G	4"	74					2

Caja 25 kg / MM 0

5% PONDERADO



Acomodo PARALELO que facilita el manejo (medidas de 2 1/2" a 4")



Caja de 25 kg

Clavos estándar para **madera**, precio por kg **FIERO**

Pág. 744

Clavos estándar para madera con cabeza, **bolsa 1 kg**

Código	Clave	Largo	Clavos por kg (aprox.)	Dist.	May.	Medio May.	Púb.	NC
44813	CLE-1B	1"	1,740	\$47	\$56	\$62	\$69	2
44814	CLE-1-1/4B	1 1/4"	1,130					2
44815	CLE-1-1/2B	1 1/2"	900					2
Caja 10 kg / MM 1								
45021	CLE-2B	2"	407	\$29	\$35	\$38	\$42	2
45022	CLE-2-1/2B	2 1/2"	231					2
45023	CLE-3B	3"	160					2
45024	CLE-3-1/2B	3 1/2"	104					2
45025	CLE-4B	4"	68					2
45026	CLE-5B	5"	50					2

Caja 5 kg / Máster 20 kg / MM 2

Producto mejorado
Cabeza avellanada que brinda mayor resistencia (medidas de 2" a 5")

Precios sin cambio



-3%

Clavos estándar para madera con cabeza, **caja 10 kg** **FIERO**

Pág. 744

Caja de 10 kg y 25 kg con acomodo PARALELO que facilita el manejo (medidas de 2 1/2" a 5")

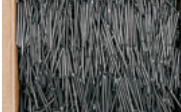
Código	Clave	Largo	Clavos por kg (aprox.)	Dist.	May.	Medio May.	Púb.	NC
Precio por kg (Referencia precio por caja)								
40166	CLE-2-10	2"	407	\$28 (\$280)	\$34 (\$340)	\$37 (\$370)	\$41 (\$410)	2
40167	CLE-2-1/2-10	2 1/2"	231					2
40168	CLE-3-10	3"	160					2
40169	CLE-3-1/2-10	3 1/2"	104					2
40170	CLE-4-10	4"	68					2
40171	CLE-5-10	5"	50					2

Caja 10 kg / MM 2

-3%

Producto mejorado
Cabeza avellanada que brinda mayor resistencia (medidas de 2" a 5")

Precios sin cambio



Caja de 10 kg

Clavos estándar para madera con cabeza, **caja 25 kg** **FIERO**

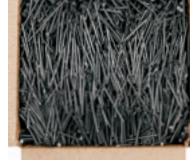
Pág. 744

Código	Clave	Largo	Clavos por kg (aprox.)	Dist.	May.	Medio May.	Púb.	NC
44149	CLE-1	1"	1,740	\$46 (\$1,150)	\$55 (\$1,375)	\$60 (\$1,500)	\$67 (\$1,675)	2
44150	CLE-1-1/4	1 1/4"	1,130					2
44151	CLE-1-1/2	1 1/2"	900					2
Caja 25 kg / MM 1								
44152	CLE-2	2"	407	\$27 (\$675)	\$33 (\$825)	\$36 (\$900)	\$40 (\$1,000)	2
44153	CLE-2-1/2	2 1/2"	231					2
44154	CLE-3	3"	160					2
44155	CLE-3-1/2	3 1/2"	104					2
44156	CLE-4	4"	68					2
44157	CLE-5	5"	50					2

Caja 25 kg / MM 2

Producto mejorado
Cabeza avellanada que brinda mayor resistencia (medidas de 2" a 5")

Precios sin cambio



Caja de 25 kg

-4%

Clavos estándar para madera sin cabeza, **bolsa 1 kg** **FIERO**

Pág. 744

Código	Clave	Largo	Clavos por kg (aprox.)	Dist.	May.	Medio May.	Púb.	NC
44495	CLS-1	1"	1,125	\$47	\$56	\$62	\$69	2
44496	CLS-1-1/2	1 1/2"	1,000					2
44497	CLS-2	2"	385					2
44498	CLS-2-1/2	2 1/2"	225					2
44499	CLS-3	3"	180					2

Caja 10 kg / MM 1

Precios sin cambio



Caja con 10 bolsas

Clavos alfilerillo, precio por **bolsa de 1 kg** **FIERO**

Pág. 744

Código	Clave	Largo	Clavos por kg (aprox.)	Dist.	May.	Med. May.	Púb.	NC
CON CABEZA								
44500	CLA-5/8	5/8"	4,000	\$65	\$78	\$85	\$95	2
44501	CLA-3/4	3/4"	3,840					2
44502	CLA-1	1"	2,960					2
SIN CABEZA								
44503	CLA-5/8S	5/8"	6,400	\$65	\$78	\$85	\$95	2
44504	CLA-3/4S	3/4"	5,100					2
44505	CLA-1S	1"	2,850					2

Caja 10 kg / MM 0

Precios sin cambio



Caja con 10 bolsas

Mallas borregueras de acero galvanizado, precio por rollo de 50 m

FIERO



Uso agrícola



Contención de animales



Corrales



Huertos

Calibre interior 14.5

Calibre orillero 11

Precios sin cambio



Pág. 746

Código	Clave	Altura	Peso Aprox.	Dist.	May.	Medio May.	Púb.	NC
42859	MAGA-50X10	1 m	23 kg	\$1,025	\$1,125	\$1,250	\$1,365	1
42860	MAGA-50X12	1.2 m	26 kg	\$1,135	\$1,250	\$1,375	\$1,495	1
42861	MAGA-50X14	1.4 m	28 kg	\$1,315	\$1,450	\$1,595	\$1,750	1
42862	MAGA-50X16	1.67 m	31 kg	\$1,415	\$1,550	\$1,715	\$1,885	1

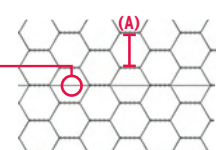
Rollo 1 / Pallet 25 / MM 0

Mallas hexagonales de acero galvanizado, precio por rollo de 45 m

- Ideal para corrales de aves o animales pequeños

Producto mejorado
Rollo de calibre 20 y 22
20% más compacto para fácil
transportación y almacenamiento

Refuerzo de alambre
cada 30 cm en calibres 22 y 20
Mayor resistencia y firmeza



Contención de animales



Uso agrícola



Construcción



Jardinería



Hogar

Pág. 747

Código	Clave	Altura	Peso Aprox.	Ø Exterior	Dist.	May.	Medio May.	Púb.	NC
--------	-------	--------	-------------	------------	-------	------	------------	------	----

Calibre 23 Abertura (A) 13 mm

44655	MAHE-1309	0.90 m	18 kg	27 cm	\$1,250	\$1,350	\$1,550	\$1,650	1
-------	-----------	--------	-------	-------	---------	---------	---------	---------	---

-5%

Calibre 22 Abertura (A) 25 mm

44656	MAHE-2510	1 m	15 kg	22 cm	\$950	\$1,050	\$1,150	\$1,250	1
44657	MAHE-2512	1.2 m	18 kg		\$1,150	\$1,250	\$1,390	\$1,550	1
44658	MAHE-2515	1.5 m	23 kg		\$1,350	\$1,450	\$1,650	\$1,790	1
44659	MAHE-2517	1.75 m	26 kg		\$1,550	\$1,690	\$1,850	\$2,050	1

\$ 2%

\$ -4% PONDERADO

Calibre 20 Abertura (A) 38 mm

44660	MAHE-3815	1.5 m	20 kg	21 cm	\$1,250	\$1,350	\$1,550	\$1,650	1
44661	MAHE-3817	1.75 m	24 kg		\$1,450	\$1,590	\$1,750	\$1,950	1

-1%

Calibre 20 Abertura (A) 50 mm

44662	MAHE-5015	1.5 m	15 kg	20 cm	\$950	\$1,050	\$1,150	\$1,250	1
-------	-----------	-------	-------	-------	-------	---------	---------	---------	---

\$ 2%

Rollo 1 / MM 0

Malla plafón de acero galvanizado, precio por rollo de 22 m

FIERO

Precios sin cambio



Pág. 747

Construcción

Código	Clave	Altura	Peso Aprox.	Dist.	May.	Medio May.	Púb.	NC
44980	MAPLA-5090	0.90 m	8 kg	\$555	\$615	\$675	\$745	1

Rollo 1 / MM 0

Mallas ciclónicas de acero galvanizado,

precio por rollo de 20 m **FIERO**

Precios sin cambio



Jardinería



Uso agrícola



Contención de animales



Hogar



Uso industrial



Pág. 747

Código	Clave	Altura	Peso Aprox.	Dist.	May.	Medio May.	Púb.	NC
--------	-------	--------	-------------	-------	------	------------	------	----

Calibre 12.5

Abertura 55 mm

42947	MACI-2550	1 m	26 kg	\$1,215	\$1,350	\$1,450	\$1,615	1
42948	MACI-2551	1.25 m	33 kg	\$1,515	\$1,650	\$1,850	\$2,015	1
42949	MACI-2552	1.5 m	39 kg	\$1,750	\$1,950	\$2,115	\$2,350	1
42950	MACI-2553	1.75 m	46 kg	\$2,150	\$2,350	\$2,595	\$2,850	1
42951	MACI-2554	2 m	52 kg	\$2,350	\$2,550	\$2,850	\$3,150	1

Abertura 63 mm

42952	MACI-2630	1 m	24 kg	\$1,085	\$1,195	\$1,315	\$1,450	1
42953	MACI-2631	1.25 m	30 kg	\$1,350	\$1,485	\$1,650	\$1,795	1
42954	MACI-2632	1.5 m	36 kg	\$1,595	\$1,750	\$1,950	\$2,150	1
42955	MACI-2633	1.75 m	42 kg	\$1,950	\$2,150	\$2,350	\$2,595	1
42956	MACI-2634	2 m	48 kg	\$2,150	\$2,350	\$2,595	\$2,850	1

Abertura 69 mm

42957	MACI-2690	1 m	21 kg	\$895	\$985	\$1,085	\$1,195	1
42958	MACI-2691	1.25 m	26 kg	\$1,125	\$1,250	\$1,350	\$1,495	1
42959	MACI-2692	1.5 m	32 kg	\$1,435	\$1,575	\$1,750	\$1,915	1
42960	MACI-2693	1.75 m	37 kg	\$1,650	\$1,815	\$1,995	\$2,195	1
42961	MACI-2694	2 m	42 kg	\$1,950	\$2,150	\$2,350	\$2,595	1

Calibre 11

Abertura 55 mm

42932	MACI-1550	1 m	39 kg	\$1,750	\$1,950	\$2,125	\$2,350	1
42933	MACI-1551	1.25 m	49 kg	\$2,250	\$2,450	\$2,750	\$2,995	1
42934	MACI-1552	1.5 m	59 kg	\$2,790	\$3,050	\$3,350	\$3,750	1
42935	MACI-1553	1.75 m	69 kg	\$3,090	\$3,350	\$3,750	\$4,150	1
42936	MACI-1554	2 m	78 kg	\$3,450	\$3,750	\$4,150	\$4,550	1

Abertura 63 mm

42937	MACI-1630	1 m	35 kg	\$1,590	\$1,750	\$1,950	\$2,115	1
42938	MACI-1631	1.25 m	44 kg	\$1,925	\$2,115	\$2,350	\$2,550	1
42939	MACI-1632	1.5 m	53 kg	\$2,350	\$2,550	\$2,850	\$3,150	1
42940	MACI-1633	1.75 m	62 kg	\$2,790	\$3,050	\$3,350	\$3,750	1
42941	MACI-1634	2 m	71 kg	\$3,250	\$3,550	\$3,950	\$4,350	1

Abertura 69 mm

42942	MACI-1690	1 m	32 kg	\$1,390	\$1,550	\$1,685	\$1,850	1
42943	MACI-1691	1.25 m	40 kg	\$1,790	\$1,975	\$2,150	\$2,375	1
42944	MACI-1692	1.5 m	48 kg	\$2,150	\$2,350	\$2,595	\$2,850	1
42945	MACI-1693	1.75 m	56 kg	\$2,425	\$2,650	\$2,950	\$3,250	1
42946	MACI-1694	2 m	64 kg	\$2,850	\$3,150	\$3,450	\$3,750	1

Rollo 1 / MM 0